

# 日本沿岸の海上情報が網羅された電子参考図

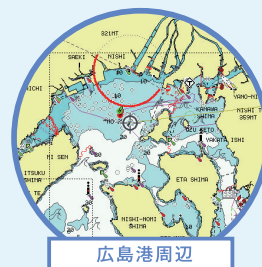
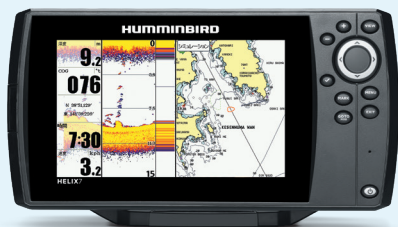


イタリアの船舶機器用マップメーカーである NAVIONICS 社が提供する魚群 / プロッター用電子参考図。  
日本沿岸の地形線、等深線、地名、海上情報、海上記号が網羅されています。



**マイクロ SD**  
(SD カードアダプター付き)

商品名	仕様	希望小売価格 (税込)	JAN コード
JAPAN MAP (AE016R)	海水・淡水	¥41,800	8056780000725



地形線

等深線

地名

海上情報

海上記号

**注意**

当データは海上保安庁許可第 252509号 (水路業務法第 25 条に基づいた類似刊行物) で認可された参考図で(測地系:世界測地系 WGS-84) 航海上の参考資料となります。実際の航海では必ず政府発行の海図を使用してください。海上保安庁の認可を受けていない類似品にはご注意ください。  
※等深線の深度は満潮時での数値となりますのでご注意ください。  
※マップ画面上での各機能については、お使いの魚探本体の取扱説明書をご確認ください。



NAVIONICS 社が提供する魚群 / プロッター用電子参考図。  
世界各国のエリアごとの地図を入手できるようになりました。

商品名	仕様	希望小売価格 (税込)	JAN コード
NAEU620L Greenland & Iceland	海水	¥75,900	4950545438133
NAEU628L U.K.,Ireland & Holland			4950545438140
NAAF630L Africa & Middle East			4950545438157
NAAE010L Indian Ocean & South China Sea			4950545438164
NAPC014L Pacific Islands			4950545438171
NAAE011L China Sea & Japan			4950545438188
NAEU652L Russia, West			4950545438195
NAEU643L Mediterranean & Black Sea			4950545438201
NAEU644L Baltic Sea			4950545438218
NAEU645L Skagerrak & Kattegat			4950545438225
NAEU646L Europe, Central & West			4950545438232
NAEU649L Norway			4950545438249
NAPC012L Australia & New Zealand			4950545438379
NAUS001L U.S. & Coastal Canada			4950545438423
NASA004L Mexico  Caribbean to Brazil			4950545438430
NASA005L Chile  Argentina & Easter Isl			4950545438454

※お取り寄せ商品です。

東西のメインフィールドもカバーする全国主要リザーバー電子チャート

## HotMaps

淡水用  
電子参考図マイクロSD  
(SDカードアダプター付き)

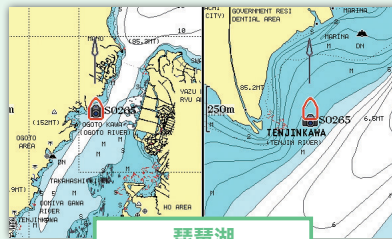
全国の主要湖沼フィールドを網羅する淡水用魚探 / プロッター用電子参考図。地図上でポイントをマーキングすることもできます。国土地理院認証済地図(平26情使, 第251号 / 平20業複, 第561号)

商品名	仕様	希望小売価格(税込)	JANコード
HOT MAPS JAPAN(自然湖・ダム湖)	淡水用	¥29,700	8054242905786

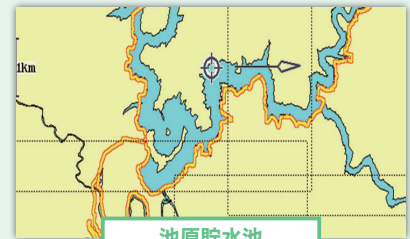
※在庫がなくなり次第 JAPAN MAP にランニングチェンジ



霞ヶ浦



琵琶湖



池原貯水池



## 対応魚群探知機ブランド



## ハミンバード対応モデル (2024年4月時点)

APEXシリーズ / SOLIX シリーズ / HELIX シリーズ(GPS対応モデル)

※ハミンバード以外の対応モデルに関しては各魚群探知機メーカーにお問い合わせください。

## 掲載湖沼リスト

- |   |   |   |  |   |  |  |   |   |   |  |
|---|---|---|--|---|--|--|---|---|---|--|
| ◆北海道<br>阿寒湖<br>厚岸湖<br>網走湖<br>ウトナイ湖<br>大沼<br>屈斜路湖<br>倶多楽湖<br>クッチャロ湖<br>藻散布沼<br>小沼<br>コムケ湖<br>サロマ湖<br>支笏湖<br>シラルト口湖<br>藻琴湖<br>達古武沼<br>溝沸湖 | 洞爺湖<br>塘路湖<br>能取湖<br>バンケ沼<br>火散布沼<br>風連湖<br>バンケ沼<br>倶多楽湖<br>クッチャロ湖<br>藻散布沼<br>小沼<br>コムケ湖<br>サロマ湖<br>支笏湖<br>シラルト口湖<br>藻琴湖<br>達古武沼<br>溝沸湖 | ◆秋田<br>田沢湖<br>八郎潟調整池<br>神代調整池<br>一の目潟<br>夏瀬ダム<br>浅内沼<br>◆山形<br>前川治水ダム<br>◆福島<br>秋元湖<br>松原湖<br>猪苗代湖<br>小野川湖<br>◆茨城<br>牛久沼<br>印旛沼<br>北浦 | 外浪逆浦<br>◆栃木<br>中禅寺湖<br>川俣湖<br>八汐湖<br>川治ダム<br>◆群馬<br>榛名湖<br>奥利根湖<br>梅田湖<br>ならまた湖<br>矢木沢ダム<br>洞元湖<br>◆埼玉<br>神流湖<br>◆千葉<br>印旛沼<br>手賀沼 | 高滝湖<br>龜山湖<br>豊英ダム<br>三島ダム<br>◆東京<br>奥多摩湖<br>◆神奈川<br>芦ノ湖<br>相模湖<br>奥相模湖<br>津久井湖<br>丹沢湖<br>◆山梨<br>河口湖<br>本栖湖<br>山中湖<br>精進湖 | 千代田湖<br>◆長野<br>諏訪湖<br>野尻湖<br>白樺湖<br>木崎湖<br>◆新潟<br>長峰池<br>◆石川<br>河北潟<br>多根ダム<br>◆福井<br>三方五湖<br>瀧ヶ鼻湖<br>◆静岡<br>細江湖<br>浜名湖<br>田貴湖 | 船明ダム<br>秋葉湖<br>◆愛知<br>入鹿池<br>◆岐阜<br>阿木川ダム<br>◆三重<br>青蓮寺湖<br>君ヶ野ダム<br>三瀬谷ダム<br>宮川ダム<br>◆滋賀<br>琵琶湖<br>西の湖<br>余呉湖<br>◆京都<br>阿蘇海 | 久美浜湾<br>大野ダム<br>◆奈良<br>布目ダム<br>坂本ダム<br>風屋ダム<br>池原貯水池<br>津風呂湖<br>七色貯水池<br>二津野ダム<br>◆和歌山<br>小森ダム<br>椿山ダム<br>七川ダム<br>合川貯水池<br>◆兵庫<br>東条湖 | 生野銀山湖<br>青野ダム<br>◆滋賀<br>琵琶湖<br>◆鳥取<br>湖山池<br>◆岡山<br>児島湖<br>旭川湖<br>柳井原貯水池<br>◆山口<br>弥生湖<br>生見川ダム<br>小野湖<br>菅野ダム<br>◆島根 | 宍道湖<br>中海<br>◆愛媛<br>金砂湖<br>◆高知<br>早明浦ダム<br>永瀬ダム<br>◆佐賀<br>北山貯水池<br>◆熊本<br>市房ダム<br>緑川ダム<br>◆大分<br>松原ダム<br>耶馬溪ダム<br>岸川ダム<br>北川ダム<br>◆宮崎 | 岩瀬ダム<br>一ツ瀬ダム<br>綾南ダム<br>(小野湖)<br>◆鹿児島<br>池田湖<br>大鶴湖<br>(鶴田ダム) |
|---|---|---|--|---|--|--|---|---|---|--|

米国生まれの次世代折りたたみボート

# ポータボート アルファワン シリーズ

特殊工具を必要としない、一人でも簡単組み立て・片付けが可能！

PORTA BOTE 社は 1973 年に設立された折りたたみボート専門メーカーで、ポータボートは見た目からは想像できない抜群の性能を実現しています。ボートに求められる理想【耐久性、可搬性、収納性、容易性、安全性】をすべてクリアしているポータボートです。その特性からレジャー分野のみならず、防災分野でも活躍しています。

## ポータボートのここが凄い！



### 01 優れた柔軟性と耐久性！

こんなに薄くて大丈夫？というご質問がありますが、ご安心ください。船体素材に高圧縮のポリプロピレンを採用しています。船体の厚みは 4mm。柔軟性と耐久性を両立させています。岩にぶつかったくらいでは、裂けたり穴が開いたりすることはありません。また、衝撃を吸収し、分散する特性も兼ね備えています。水中の瓦礫などを確認できない夜間、視認性の悪い水域でも安心してご使用いただけます。



### 02 安全性と完全不沈構造

世界的にも厳しい基準で知られる米国沿岸警備法をクリアした完全不沈構造。船全体に浮力性の高い素材を採用しているため、万が一船内が満水になっても安心です。また、同クラスのインフレーターボートと比較すると圧倒的なスペースを確保しているため船内はゆったりし、また船内を有効活用することができます。両サイドに張り出したチェーンが驚異の静止安定性を実現しています。



### 03 取り扱いの容易さと収納性

特殊工具、機器を必要とせず、1 人でも簡単に組み立て、片付けをすることができます。10 分程度で組み立てができ、片付けは 5 分程度でできます。折りたたみ厚さわずか 20cm。わずかな隙間にも保管することができます。また、10 フィートであればワンボックスカーへの収納やカートの運搬も可能です（車種によって異なる場合があります）。経年変化にも強く、またメンテナンスを必要としないため長期的使用が可能です。