








HUMMINBIRD LINEUP

APEX SERIES	APEX 19 MEGA SI+ CHARTPLOTTER / マップセット	APEX 16 MEGA SI+ CHARTPLOTTER / マップセット	APEX 13 MEGA SI+ CHARTPLOTTER / マップセット
	受注取寄品 	受注取寄品 	受注取寄品 
ディスプレイ	18.5 インチ TFT カラー液晶 (タッチパネル)	15.6 インチ TFT カラー液晶 (タッチパネル)	13.3 インチ TFT カラー液晶 (タッチパネル)
AUTOCHART LIVE	●	●	●
GPS	内蔵	内蔵	内蔵
MAP	○/●	○/●	○/●
ヘディングセンサー	●	●	●
TARGETLOCK	●	●	●
MEGA LIVE IMAGING	●	●	●
MEGA 360 IMAGING	●	●	●
360 IMAGING	●	●	●
ネットワーク	●	●	●
i-PILOT LINK	●	●	●
サイドイメージ	●	●	●
振動子	標準装備	標準装備	標準装備
NMEA2000	●	●	●
AIRMAR®	●	●	●
希望小売価格 (税込)	¥1,532,300 ※¥1,554,300	¥1,295,800 ※¥1,317,800	¥1,119,800 ※¥1,141,800
JAN コード	0082324054549	0082324055331	0082324055324
掲載ページ	P.33 ~ 34		





○：オプション適合品 / ●：対応可 ※は淡水マップセット価格

SOLIX G3 SERIES	SOLIX 15 CHIRP MEGA SI+ GPS G3 / マップセット	SOLIX 12 CHIRP MEGA SI+ GPS G3 / マップセット	SOLIX 10 CHIRP MEGA SI+ GPS G3 / マップセット
			
ディスプレイ	15.4 インチ TFT カラー液晶 (タッチパネル)	12.1 インチ TFT カラー液晶 (タッチパネル)	10.1 インチ TFT カラー液晶 (タッチパネル)
AUTOCHART LIVE	●	●	●
GPS	内蔵	内蔵	内蔵
MAP	○/●	○/●	○/●
ヘディングセンサー	●	●	●
TARGETLOCK	●	●	●
MEGA LIVE IMAGING	●	●	●
MEGA 360 IMAGING	●	●	●
360 IMAGING	●	●	●
ネットワーク	●	●	●
i-PILOT LINK	●	●	●
サイドイメージ	●	●	●
振動子	標準装備	標準装備	標準装備
NMEA2000	●	●	●
AIRMAR®	●	●	●
希望小売価格 (税込)	¥933,900 ※¥955,900	¥799,700 ※¥821,700	¥617,100 ※¥639,100
JAN コード	0082324054877	0082324054891	0082324054914
掲載ページ	P.35 ~ 36		

○：オプション適合品 / ●：対応可 ※は淡水マップセット価格

HELIX G4N SERIES	HELIX 15 CHIRP MEGA SI+ GPS G4N / マップセット	HELIX 12 CHIRP MEGA SI+ GPS G4N / マップセット	HELIX 10 CHIRP MEGA SI+ GPS G4N / マップセット	HELIX 10 CHIRP MEGA DI+ GPS G4N CHO 振動子なし / マップセット	HELIX 9 CHIRP MEGA SI+ GPS G4N / マップセット
				NEW 	
ディスプレイ	15.4インチ TFT カラー液晶	12.1インチ TFT カラー液晶	10.1インチ TFT カラー液晶	10.1インチ TFT カラー液晶	9インチ TFT カラー液晶
AUTOCHART LIVE	●	●	●	●	●
GPS	内蔵	内蔵	内蔵	内蔵	内蔵
MAP	○ / ●	○ / ●	○ / ●	○ / ●	○ / ●
ヘディングセンサー	●	●	●	●	●
TARGETLOCK	●	●	●	●	●
MEGA LIVE IMAGING	●	●	●	●	●
MEGA 360 IMAGING	●	●	●	●	●
360 IMAGING	●	●	●	●	●
ネットワーク	●	●	●	●	●
i-PILOT LINK	● <small>(英語言語メニュー選択時のみ接続可)</small>	● <small>(英語言語メニュー選択時のみ接続可)</small>	● <small>(英語言語メニュー選択時のみ接続可)</small>	● <small>(英語言語メニュー選択時のみ接続可)</small>	● <small>(英語言語メニュー選択時のみ接続可)</small>
サイドイメージ	●	●	●	-	●
振動子	標準装備	標準装備	標準装備	標準装備なし	標準装備
NMEA2000	●	●	●	●	●
希望小売価格 (税込)	¥676,500 ※ ¥698,500	¥569,800 ※ ¥591,800	¥409,200 ※ ¥431,200	¥327,800 ※ ¥349,800	¥306,900 ※ ¥328,900
JAN コード	0082324054792	0082324055133	0082324055041	0082324055058	0082324055027
掲載ページ	P.37 ~ 38				

○：オプション適合品 / ●：対応可 ※は淡水マップセット価格

HELIX 7 G4 SERIES & PiranhaMAX 4 DI	HELIX 7 CHIRP MEGA SI GPS G4N / マップセット	HELIX 7 CHIRP MEGA SI GPS G4 / マップセット	HELIX 7 CHIRP SI GPS G4 / マップセット	PiranhaMAX 4 DI
				
ディスプレイ	7インチ TFT カラー液晶	7インチ TFT カラー液晶	7インチ TFT カラー液晶	4.3インチカラー液晶
AUTOCHART LIVE	●	●	●	-
GPS	内蔵	内蔵	内蔵	-
MAP	○ / ●	○ / ●	○ / ●	-
ヘディングセンサー	●	●	●	-
TARGETLOCK	●	-	-	-
MEGA LIVE IMAGING	●	-	-	-
MEGA 360 IMAGING	-	-	-	-
360 IMAGING	●	-	-	-
ネットワーク	●	-	-	-
i-PILOT LINK	● <small>(英語言語メニュー選択時のみ接続可)</small>	-	-	-
サイドイメージ	●	●	●	-
振動子	標準装備	標準装備	標準装備	標準装備
NMEA2000	●	-	-	-
希望小売価格 (税込)	¥223,300 ※ ¥245,300	¥177,100 ※ ¥199,100	¥113,300 ※ ¥135,300	¥44,000
JAN コード	0082324056277	0082324056178	0082324056130	0082324048746
掲載ページ	P.39 ~ 40			

○：オプション適合品 / ●：対応可 ※は淡水マップセット価格

MEGA **LIVE** IMAGING



MEGA LIVE
使用動画



リアルタイムなノンストップ描写

MEGA IMAGING 周波数がノンストップで水中の情報を表示させることで、水中の状態を動きとして理解することができます。



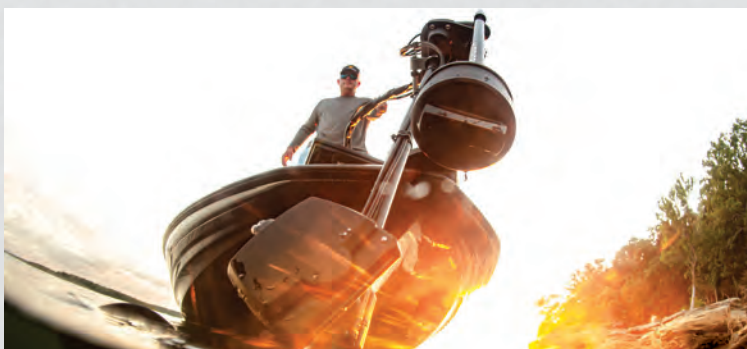
描写最適化されたソナー角度

MEGA LIVE IMAGING のビーム照射角度は幅 20° 横 120° の範囲に照射し、水中を泳ぐ魚や構造物、ルアーなどの動きや形を捉えることが可能。



外部ソナーボックス内蔵

MEGA LIVE IMAGING は外部ソナーボックスと呼ばれる情報処理装置を振動子に内蔵。外部ソナーボックスが一体型になっていることで、電源ケーブルとネットワークケーブルの 2 本の接続でポートデッキ上での取り付けが簡単にできます。



MEGA LIVE IMAGING 電源コード



モデル : PC 13
希望小売価格 (税込) : ¥14,300
JAN コード : 0082324055478

対応機種

APEX シリーズ (19・16・13インチモデル)
SOLIX CHIRP MEGA SI+ GPS G2~G3 (15~10インチモデル)
HELIX CHIRP MEGA SI+ GPS G3N~G4N (15~7インチモデル)*
* 7インチモデルは HELIX 7 CHIRP MEGA SI GPS G4N のみ



MEGA LIVE IMAGING

品番：MEGA LIVE IMAGING 最大電流値：0.9A
 周波数：1.05 CHIRP MHz 希望小売価格（税込）：¥299,200
 入力：10-18VDC JANコード：0082324055812

対応モデル

APEXシリーズ（19・16・13インチモデル）
 SOLIX CHIRP MEGA SI+ GPS G2~G3（15~10インチモデル）
 HELIX CHIRP MEGA SI+ GPS G3N~G4N（15~7インチモデル）※
 ※7インチモデルはHELIX 7 CHIRP MEGA SI GPS G4Nのみ

取付イメージ

画像のようにエレキモーターのシャフトへ固定して使用します。外部ソナーボックスの必要がなく、電源ケーブルとイーサネットケーブルの2本のみで、ボートデッキ上をシンプルにすることが可能。また、ランドスケープモードマウントを使用することで簡単にフォワード、ダウン、ランドスケープの3つのモードを切り替えることができる便利なブラケットを搭載。



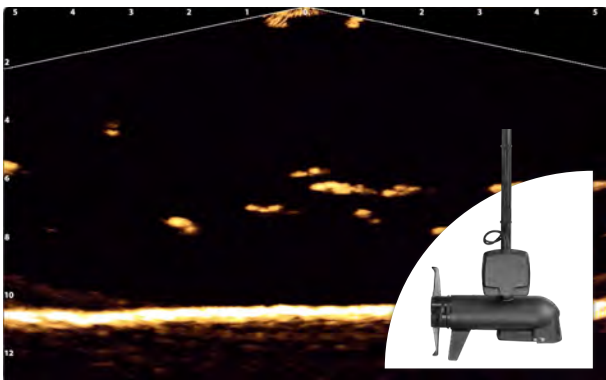
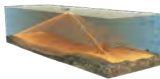
フォワードモード

ボート前方をリアルタイムで映しだすことができ、より正確なキャストやアプローチに最適なモード。



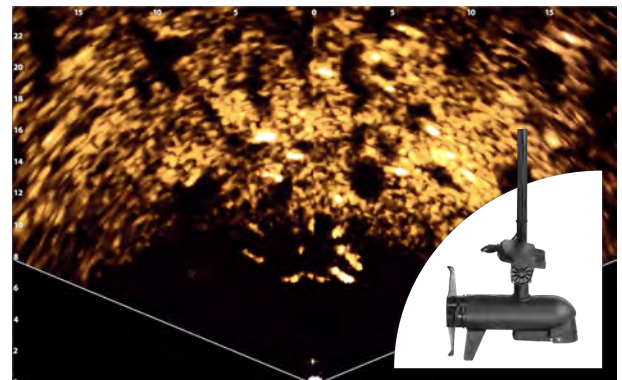
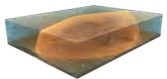
ダウンモード

ボートの下を泳ぐ魚や構造物の詳細な画像をリアルタイムで見ることが可能。ジギングやドロップショットなどの落とし込むような釣りに最適なモード。



ランドスケープモード

ボート前方の周りを探索するのに優れたツール機能。構造物やリアルタイムで泳ぐ魚を広範囲から見つけるのに最適なモード。



NEW

MEGA **LIVE** IMAGING™ TARGETLOCK™

品番：MEGA LIVE IMAGING TARGETLOCK
 入力：10～12VDC
 最大電流値：1.2A
 エレキ対応機種：ULTREXシリーズ
 希望小売価格：¥382,800
 JANコード：0082324057007

TARGETLOCK
使用動画



対応モデル

APEXシリーズ (19・16・13インチモデル)
 SOLIX CHIRP MEGA SI+ GPS G2～G3 (15～10インチモデル)
 HELIX CHIRP MEGA SI+ GPS G3N～G4N (15～7インチモデル)*
 *7インチモデルは HELIX 7 CHIRP MEGA SI GPS G4Nのみ

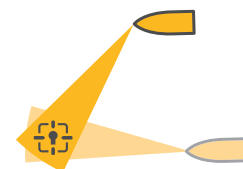
LOCK ON. FISH ON.

MEGA LIVE IMAGING と合わせて使う TARGETLOCK。
 魚がいるストラクチャーに対して「焦点」を当て続け、確実に狙いを定めることができます。
 設定次第では、TARGETLOCK が広範囲を探るように機器が自動で動き、ストラクチャーは勿論のこと、魚が動く方向やいる層までも把握ができます。

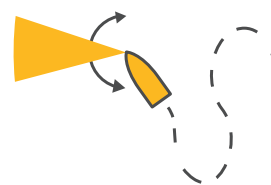
ULTREX LINK シリーズ	ULTREX シリーズ
●	●
●	×
●	×
●	×

【重要】
 「×」になっている所はP.26にある「アップグレードキット」を付けることで全ての機能が使用できるようになります。

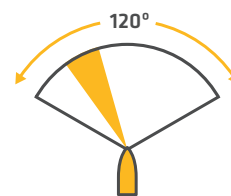
ターゲットロック機能
 ボートポジショニングに関係なく、振動子の向きを任意の方向へ保持させることが可能。



ミンコタステア機能
 (i-PILOT LINK モデルのみ対応)
 ULTREX と連携すれば、フットペダルと同時に MEGA LIVE IMAGING の向きを動かすことが可能。

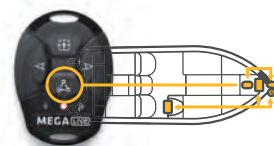


メガライブスイープ機能
 (i-PILOT LINK モデルにヘディングセンサー接続時のみ対応)
 ボートの前方 120° (左右それぞれ 60°) を自動でスイープさせる機能です。ベイトの群れや対象物を探すことが可能。



ワンボートネットワークボタン
 (i-PILOT LINK モデルのみ対応)

ワンボートネットワークボタンに下記のお好みの機能を登録できる。ミンコタステア機能、メガライブスイープ機能、MEGA LIVE ソナーの各モードの ON/OFF ウェイポイントの登録、ホームポジションへの移行がボタン一つで操作可能。



MEGA LIVE IMAGING TARGETLOCK + MEGA LIVE IMAGING™

TARGETLOCK ACCESSORIES

i-PILOT LINK™ アップグレードキット



専用コントロールヘッド



専用リモコン



充電用 USB ケーブル



イーサネットケーブル



ULTREX US2 BT シリーズ

商品名	仕様	電圧 (ボルト)	梱包物	希望小売価格 (税込)	JAN コード
ULTREX用LINK アップグレード コントロールヘッド	淡水	24-36	専用コントロールヘッド	¥124,311	4950545663948
ULTREX用LINK アップグレードキット	淡水	24-36	専用コントロールヘッド、専用リモコン、充電用 USB ケーブル (1.5m)、イーサネットケーブル (9m)	¥97,900	4950545664068

マウントプレート



デュアルマウントプレート

商品名	対応モデル	希望小売価格 (税込)	JAN コード
MEGA LIVE TARGETLOCK M360 Dual Mount Kit	ULTREX シリーズ	¥43,780	0082324057014

コントローラーアクセサリ



ターゲットロックリモコン

商品名	対応モデル	希望小売価格 (税込)	JAN コード
MEGA LIVE TARGETLOCK REMOTE	TARGET LOCK	¥27,280	0082324057328

強化ダンパー



ULTREX 強化ダンパーマウント

TARGETLOCKとMEGA 360を付けた状態で、揚げ下ろしが軽くなる強化ダンパーを搭載。

商品名	対応モデル	希望小売価格 (税込)	JAN コード
ULTREX MEGA360/ TargetLock マウント 80/45	ULTREX シリーズ	¥132,000	0029402052431
ULTREX MEGA360/ TargetLock マウント 80-112/52-60			0029402052448
ULTREX MEGA360/ TargetLock マウント 112-45			0029402052455



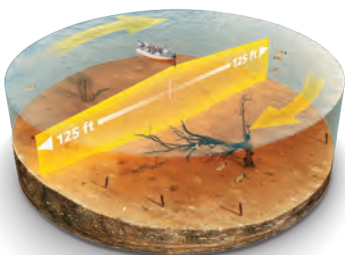
MEGA 360 IMAGING

ご好評いただいている MEGA 360 IMAGING は、周辺のストラクチャーを短時間で広範囲を見渡すことができ、最大半径 38m を探索可能です。



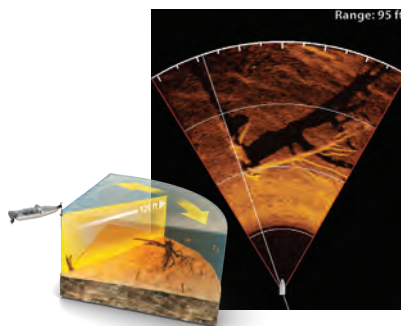
細部まで捉える360°ビームソナー

自船の周り 360° の水底を 1.2MHz のビームで探索可能です。圧倒的な描写力を実現します。ベイトの動きも捉えられるケースも。



ダイヤルインスイープエリア

10° から 360° まで任意の角度・方向で設定が可能です。様々なシチュエーションに対応します。



取り付けラインアップ

取り付けはミンコタ ULTREX シリーズと FORTREX シリーズの 2ラインアップです。





MEGA 360 IMAGING
ULTREX
使用動画



MEGA 360 IMAGING ULTREX

品番：MEGA 360 IMAGING ULTREX 長さ：991mm
周波数：455kHz/MEGA 最大電流値：0.5A
入力：10-18VDC 希望小売価格（税込）：¥346,500
重量：5.45kg JANコード：0082324054570

ULTREX 取り付け推奨

SOLIX 用振動子延長ケーブル、HELIX 用変換ケーブル付属。
魚探本体の振動子ポートに接続。
本体付属の振動子と併用するには、別途 Y ケーブルが必要。

[APEX/SOLIX 用] 14M360 2DDI Y

[HELIX 用] 9M360 2DDI Y

▶ 対応モデル

APEX シリーズ (19・16・13インチモデル)
SOLIX CHIRP MEGA SI+ GPS G2~G3 (15~10インチモデル)
HELIX CHIRP MEGA SI+ GPS G3N~G4N (15~8インチモデル)



MEGA 360 IMAGING
FORTREX
使用動画



MEGA 360 IMAGING FORTREX

品番：MEGA 360 IMAGING FORTREX 長さ：686mm
周波数：455kHz/MEGA 最大電流値：0.5A
入力：10-18VDC 希望小売価格（税込）：¥346,500
重量：4.54kg JANコード：0082324054563

FORTREX 取り付け推奨

SOLIX 用振動子延長ケーブル、HELIX 用変換ケーブル付属。
魚探本体の振動子ポートに接続。
本体付属の振動子と併用するには、別途 Y ケーブルが必要。

[APEX/SOLIX 用] 14M360 2DDI Y

[HELIX 用] 9M360 2DDI Y

▶ 対応モデル

APEX シリーズ (19・16・13インチモデル)
SOLIX CHIRP MEGA SI+ GPS G2~G3 (15~10インチモデル)
HELIX CHIRP MEGA SI+ GPS G3N~G4N (15~8インチモデル)



MEGA 360 IMAGING UNIVERSAL

品番：MEGA 360 IMAGING UNIVERSAL 長さ：1,270mm
周波数：455kHz/MEGA 最大電流値：0.5A
入力：10-18VDC 希望小売価格（税込）：¥407,000
重量：7.26kg JANコード：0082324055355

船体取り付け推奨

魚探本体の振動子ポートに接続。
本体付属の振動子と併用するには、別途 Y ケーブルが必要。

[APEX/SOLIX 用] 14M360 2DDI Y

[HELIX 用] 9M360 2DDI Y

▶ 対応モデル

APEX シリーズ (19・16・13インチモデル)
SOLIX CHIRP MEGA SI+ GPS G2~G3 (15~10インチモデル)
HELIX CHIRP MEGA SI+ GPS G3N~G4N (15~8インチモデル)

MEGA 360 IMAGING ACCESSORIES



▶ MEGA 360 IMAGING 電源コード

希望小売価格（税込）：¥4,180
JANコード：4950545432865



APEX/SOLIX 用



HELIX 用

▶ **[APEX/SOLIX 用]** 14 M360 2DDI Y

▶ **[HELIX 用]** 9 M360 2DDI Y

[APEX/SOLIX 用] 14 M360 2DDI Y

希望小売価格（税込）：¥18,700

JANコード：0082324054860

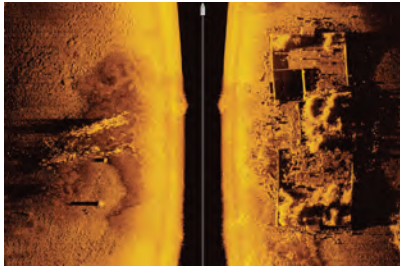
[HELIX 用] 9 M360 2DDI Y

希望小売価格（税込）：¥13,860

JANコード：0082324054853

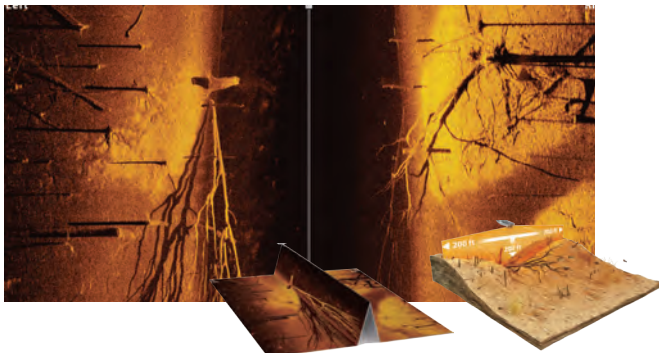
※MEGA 360 は、本体振動子ポートに取り付けをするため、通常振動子と併用するには、こちらの Y ケーブルが必要となります。こちらをご利用いただくと、MEGA 360 と MEGA サイドイメージは MEGA 360 振動子から、MEGA ダウンと 2D 機能は通常振動子から情報を取得するセッティングとなります。

MEGA IMAGING



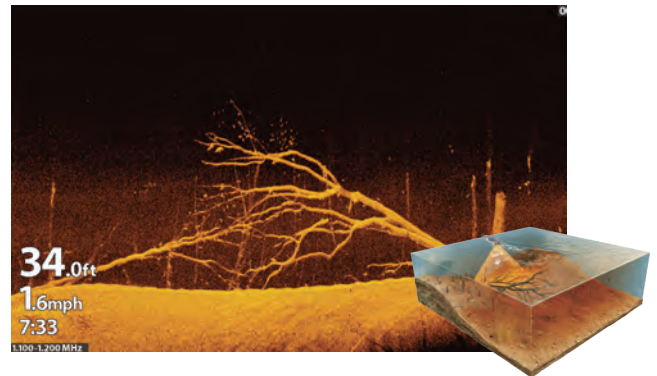
MEGA CLEAR. SEE FISH, CATCH FISH

メガイメージング機能は 1.2MHz チャープビームを使い圧倒的な描写を実現します。深度の最大検索範囲が従来の 38m から 60m に広がりました。他の追従を許さないハミンバードのイメージング技術を是非体感してください。



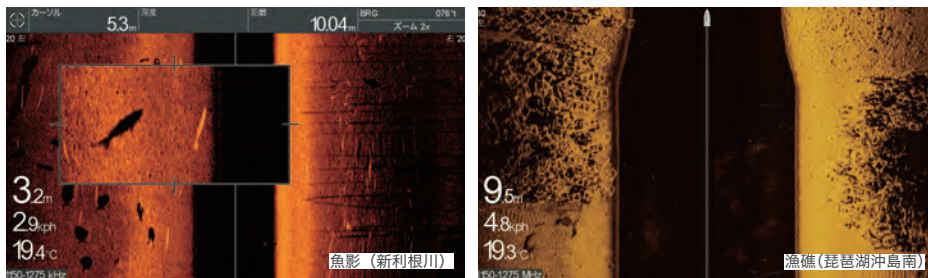
メガサイドイメージング+

最大探索範囲が 38m から 60m に進化しました。秘密はハミンバード独自の振動子製造技術と振動子に使われる高品質なクリスタル。魚、沈み物の探査が更に素早く、効率的になります。455kHz ビームを使用することで最大 120m の探索範囲を実現します。



メガダウンイメージング+

ダウンイメージングも最大探索範囲が 38m から 60m に進化しました。メガサイドイメージング+で、見つけた対象物をより詳細に描写できます。枝の先についた魚も見逃さない描写力を誇ります。



メガイメージング+搭載モデル

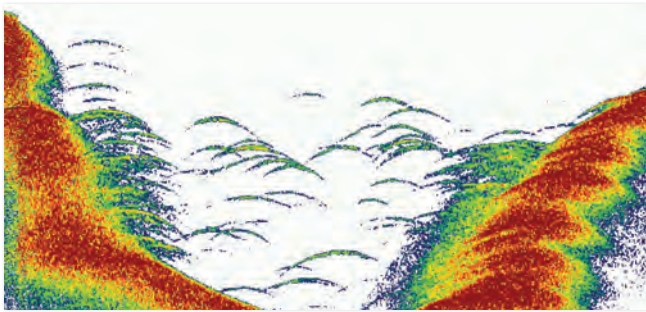
APEX シリーズ
(19・16・13 インチモデル)
SOLIX CHIRP MEGA SI+ GPS G2 ~ G3
(15 ~ 10 インチモデル)
HELIX CHIRP MEGA SI+ GPS G3N ~ G4N
(15 ~ 8 インチモデル)

※ HELIX 7 G3/G4 シリーズは従来メガイメージングを採用のため、探索範囲は 38m となります。



デュアルスペクトラムチャープ

DUAL SPECTRUM CHIRP



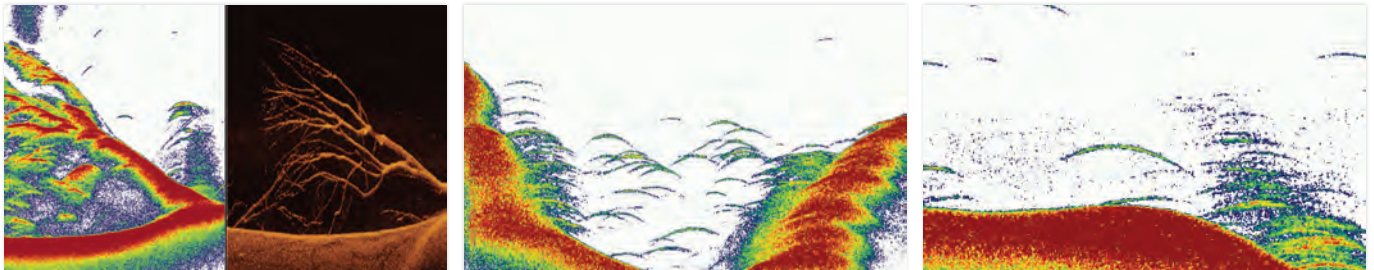
2D 魚探の革新

2D 魚探機能にも注目すべき機能が搭載されています。チャープ機能はもちろんのこと、ビームの指向角も変化させれば、魚の反応をよりわかりやすくし、より細かく対象物を捉えることができます。指向角の変更ができるのはハミンバードだけの新技術です。



チャープビーム+指向角設定

上図のように指向角の設定を変更することができ、指向角に合わせてビーム周波数を変動します。左図のように、角度を広げることでジグの動きを捉えやすくしたり、対象物を見つけやすくすることができます。狭い角度にすれば、より詳細部の精度があがり、魚を立木や水底、構造物から分離して表示することができます。



魚影をよりわかりやすく、より確実に

デュアルスペクトラムチャープ機能により、従来の魚探機能と比べ、より確実に魚やターゲットを判別することが可能になります。大型の魚影はより綺麗なアーチで表示され、立木の輪郭も従来より判別しやすくなります。サイドイメージング・ダウンイメージングと併用すれば、より水中の情報を明確に理解することができます。



デュアルスペクトラムチャープ搭載モデル

SOLIX CHIRP MEGA SI+ GPS G3 (15～10インチモデル)

HELIX CHIRP MEGA SI+ GPS G4N (15～7インチモデル)

※振動子は従来品と異なります。

一つの振動子にメガサイド、メガダウン・2D (デュアルスペクトラムチャープ) を搭載 (モデルにより、振動子の形状は写真と異なる場合があります)。





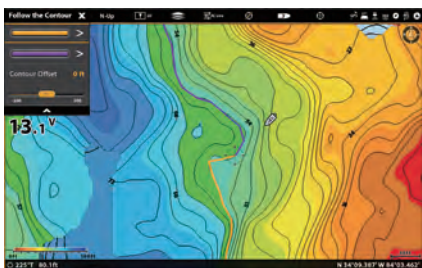
オートチャート ライブ

AUTOCHART LIVE

見えない環境変化を解決する革新的なソフトウェア

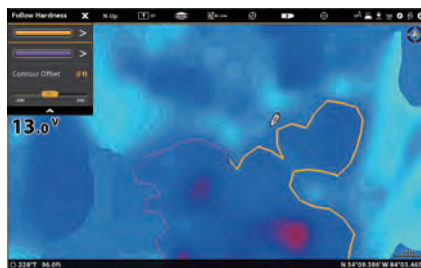
振動子がロギングした水底の情報をマップデータでライブ表示できる、ハミンバードが誇る革新的なソフトウェア。従来のマップ上では確認できなかった最新情報を瞬時にライブ表示。見えない環境変化はオートチャートライブで解決できます。

- 標準装備モデル：APEX シリーズ
SOLIX シリーズ
HELIX G4N / G4 / G3N / G3 シリーズ / HELIX G2N / G2 シリーズ
HELIX 9 ~ 12 G1 シリーズ



等深線の表示

走行時に計測した深度を等深線で画面に表示します。



底質の色表示

振動子が受信した水底からの反射音波の強弱で識別する底質を、色別で画面に表示します。



ウィードエリアの表示

振動子が受信した反射音波の強弱で識別するウィードを、色別で画面に表示します。

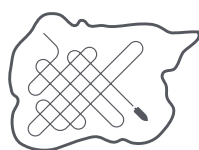
オートチャート プロ

AUTOCHART PRO

AUTOCHART PROでは、サイドイメージのデータをログし、水底地形図を作成することが可能です。お気に入りのエリアポイント周辺を徹底的にロギングすれば、自分だけのオリジナルマップを作成することができます。

PC 専用ソフトウェア CD ROM
AUTOCHART Zero Line SD カード付属 (ログ専用)

商品名	希望小売価格 (税込)	JAN コード
AUTO CHART PRO	¥55,000	0082324044960



1. レコード

魚探掛けをし、水底情報を集めます。画像のように網の目で走るのが詳細データを集めるコツ。



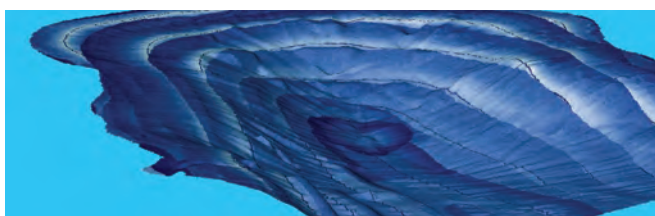
2. コンバート

集めた情報を PC でコンバートします。

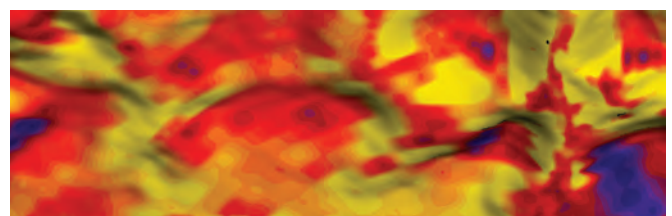


3. エクスポート

コンバートしたデータを魚探画像に表示することが可能です。



サイドイメージの情報も表示することが可能



水底の固さを色分けで表示が可能



オートチャート ライブシェア AUTOCHART LIVESHARE



ハミンバードユーザーの地図データの共有が可能

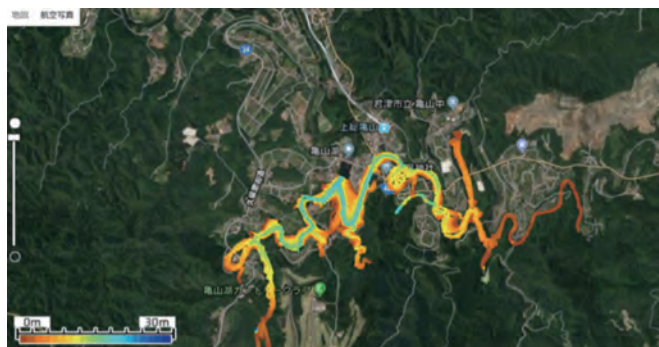
録画したオートチャートライブデータをSDカードから無料の専用コミュニティサイトにアップロードし、他の方がアップしたデータをダウンロードすることができるシェア機能です。仲間とのデータを共有してロギングする時間を短縮することができます。

ゼロラインSDカードからオートチャートライブシェアへ、データをアップロードします。

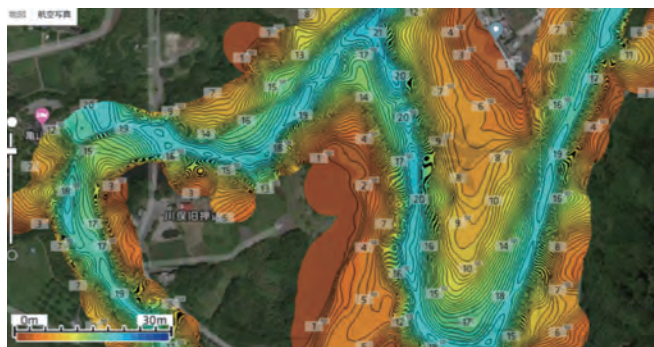
オートチャートライブシェアからお持ちのゼロラインSDカードへ、データをダウンロードします。

お持ちのハミンバード本体でオートチャートライブデータをゼロラインSDカードへ録画します。

お持ちのハミンバード本体へSDカードを挿入し、ダウンロードデータを表示させてご使用ください。



録画したオートチャートライブデータをPC上で画像の様にみることが可能です。
(場所：千葉県亀山ダム)



拡大すると細かい等深線まで表示ができ、ポイントの確認が可能です。

オートチャート ゼロライン エスディー AUTOCHART Zero Line SD

8時間を超えるレコード時に使用するオートチャートライブ専用のSDカード。カードを本体に挿入すると、本体に登録されたライブデータは自動的にカード内に移動します。

希望小売価格(税込)：¥22,000

JANコード：0082324045035



使用環境 オートチャート ライブ シェアをする場合にはインターネット接続環境が必要です。

●対応モデル：APEXシリーズ/SOLIXシリーズ/HELIX G4N・G3N・G4・G3シリーズ/HELIX G2N・G2シリーズ/HELIX 9～12 G1シリーズ



APEX SERIES

マルチファンクション機能搭載の
フラッグシップモデル

受注
取寄品

※ 受注後のメーカー発注品になります。

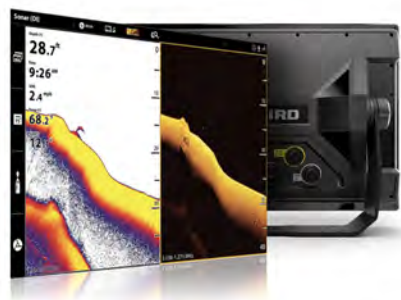
商品特徴

APEX は海水向けのチャートプロッター。船外機情報の NMEA 端子や外部入出力用の HDMI 端子を搭載したフラッグシップモデルです。



多彩な取付方法

APEX はジンバル（コの字）マウントの他、APEX フロント画面を制御パネルなどに設置可能なフロントダッシュマウントが付属。インダッシュ（埋め込み式）にもオプションで対応しており、様々な取り付けが可能です。



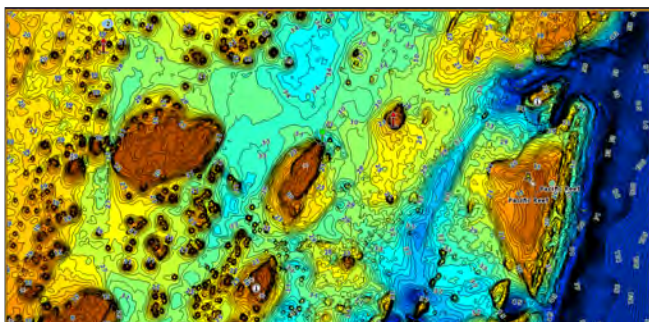
デュアルチャンネルポート

APEX には従来からの振動子ポートとは別に AIRMAR® 社製振動子ポートを搭載。AIRMAR® 社製の最大 2kw 出力振動子に対応しており、深い場所での釣りにも対応。また、イーサネットポートも追加され i-PILOT LINK や複数台のネットワーク接続の利便性が向上しました。



フル HD タッチパネルディスプレイ

APEX にはフル HD タッチパネルディスプレイを搭載。プロッター画面やエンジン情報を高画質かつ大画面で表示することが可能になりました。



AUTOCHART LIVE

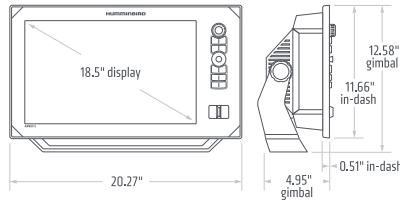
振動子がロギングした水深、底質、ウィードエリアをライブ・マップデータで画面表示をすることができ、簡単な操作で表示が可能。



i-PILOT LINK 対応

ミンコタ i-PILOT LINK モデルとのネットワーク接続で、ハミンバードからエレキの操作が可能になります。オートチャートライブで作成した等深線沿いにエレキで自動操縦も可能。

APEX 19 MEGA SI+ CHARTPLOTTER



※サイズは全てインチ表記 (1 インチ = 2.54 センチ)



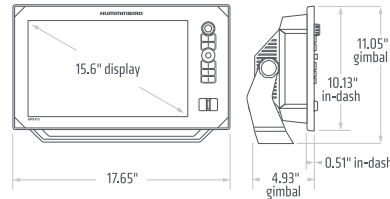
希望小売価格 (税込)

¥1,554,300 (マップセット)

¥1,532,300 (マップなし)

※マップはNAVIONICS社製の
HOT MAPS JAPAN (淡水用) / 詳細は P.48
※AUTOCHART Zero Line SDは標準搭載

APEX 16 MEGA SI+ CHARTPLOTTER



※サイズは全てインチ表記 (1 インチ = 2.54 センチ)



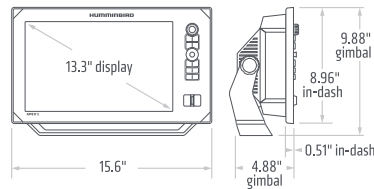
希望小売価格 (税込)

¥1,317,800 (マップセット)

¥1,295,800 (マップなし)

※マップはNAVIONICS社製の
HOT MAPS JAPAN (淡水用) / 詳細は P.48
※AUTOCHART Zero Line SDは標準搭載

APEX13 MEGA SI+ CHARTPLOTTER



※サイズは全てインチ表記 (1 インチ = 2.54 センチ)



希望小売価格 (税込)

¥1,141,800 (マップセット)

¥1,119,800 (マップなし)

※マップはNAVIONICS社製の
HOT MAPS JAPAN (淡水用) / 詳細は P.48
※AUTOCHART Zero Line SDは標準搭載

パッケージ：本体ユニット、画面カバー、振動子 (メガイメージング+)、電源コード、架台、日本語取扱説明書、製品保証書、AUTOCHART Zero Line SD

	APEX 19 MEGA SI+ CHARTPLOTTER	APEX 16 MEGA SI+ CHARTPLOTTER	APEX 13 MEGA SI+ CHARTPLOTTER
画面	18.5 インチ /1920H x 1080V TFT カラー液晶 /16bit	15.6 インチ /1920H x 1080V TFT カラー液晶 /16bit	13.3 インチ /1920H x 1080V TFT カラー液晶 /16bit
表示可能画面	メガサイド+, メガダウン+/サイド、ダウン 2D (デュアルスペクトラムチャープ)	メガサイド+, メガダウン+/サイド、ダウン 2D (デュアルスペクトラムチャープ)	メガサイド+, メガダウン+/サイド、ダウン 2D (デュアルスペクトラムチャープ)
周波数 (メガイメージングプラス)	メガサイド+: 1050 - 1175kHz (チャープ) /86° メガダウン+: 1100 - 1200kHz (チャープ) /86°	メガサイド+: 1050 - 1175kHz (チャープ) /86° メガダウン+: 1100 - 1200kHz (チャープ) /86°	メガサイド+: 1050 - 1175kHz (チャープ) /86° メガダウン+: 1100 - 1200kHz (チャープ) /86°
周波数 (イメージング)	サイド: 405 - 505kHz (チャープ) /86° 780 - 840kHz (チャープ) /55° ダウン: 435 - 535kHz (チャープ) /86° 800 - 860kHz (チャープ) /55°	サイド: 405 - 505kHz (チャープ) /86° 780 - 840kHz (チャープ) /55° ダウン: 435 - 535kHz (チャープ) /86° 800 - 860kHz (チャープ) /55°	サイド: 405 - 505kHz (チャープ) /86° 780 - 840kHz (チャープ) /55° ダウン: 435 - 535kHz (チャープ) /86° 800 - 860kHz (チャープ) /55°
周波数 (デュアルスペクトラムチャープ)	Full Mode: 28 - 75kHz/25° - 42° Narrow Mode: 75 - 155kHz/25° Wide Mode: 130 - 250kHz/42°	Full Mode: 28 - 75kHz/25° - 42° Narrow Mode: 75 - 155kHz/25° Wide Mode: 130 - 250kHz/42°	Full Mode: 28 - 75kHz/25° - 42° Narrow Mode: 75 - 155kHz/25° Wide Mode: 130 - 250kHz/42°
AIRMAR 周波数	200kHz,83kHz,50kHz	200kHz,83kHz,50kHz	200kHz,83kHz,50kHz
周波数最大探索領域	メガサイド+: 76m サイド: 122m メガダウン+: 76m ダウン: 122m 2D: 365m	メガサイド+: 76m サイド: 122m メガダウン+: 76m ダウン: 122m 2D: 365m	メガサイド+: 76m サイド: 122m メガダウン+: 76m ダウン: 122m 2D: 365m
AIRMAR 最大探索領域	365m/1524m	365m/1524m	365m/1524m
サイドイメージ最大幅	メガサイド+: 152m (左右合計) サイド: 244m (左右合計)	メガサイド+: 152m (左右合計) サイド: 244m (左右合計)	メガサイド+: 152m (左右合計) サイド: 244m (左右合計)
入力	10.8 - 20VDC 使用電流値 4.4A[55W]	10.8 - 20VDC 使用電流値 4.4A[52.8W]	10.8 - 20VDC 使用電流値 3.3A[39.6W]
出力(RMS)	1kW	1kW	1kW
AIRMAR 出力 (RMS)	2kW	2kW	2kW
GPS	内蔵	内蔵	内蔵
AUTOCHART LIVE	標準搭載	標準搭載	標準搭載
振動子	標準装備 (トランサム取付、メガイメージング+, 2D、 イメージング、水温センサー一体)	標準装備 (トランサム取付、メガイメージング+, 2D、 イメージング、水温センサー一体)	標準装備 (トランサム取付、メガイメージング+, 2D、 イメージング、水温センサー一体)
ヘディングセンサー (AS GPS HS)	●	●	●
TARGETLOCK	●	●	●
MEGA LIVE IMAGING	●	●	●
MEGA 360 IMAGING	●	●	●
360 IMAGING	●	●	●
イーサネット共有	●	●	●
i-PILOT LINK	●	●	●
NMEA2000	●	●	●
JAN コード	0082324054549	0082324055331	0082324055324

※ ●は対応可



SOLIX G3 SERIES

メガイメージング+搭載 ハイエンドシリーズ



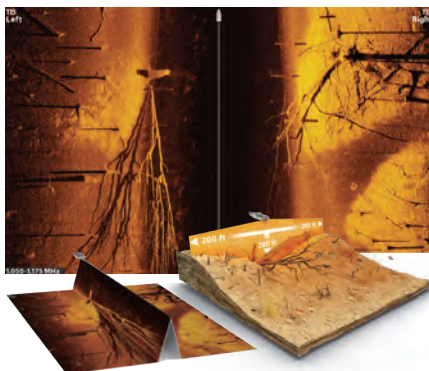
商品特徴

ハミンバードの中でも圧倒的な性能と操作性を実現したハイエンドシリーズです。



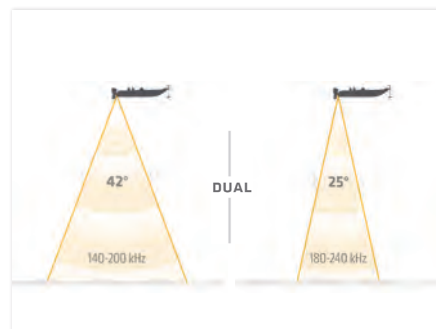
クロスタッチ&Newメニュー

メニュー表示も変更され、操作性が向上しました。



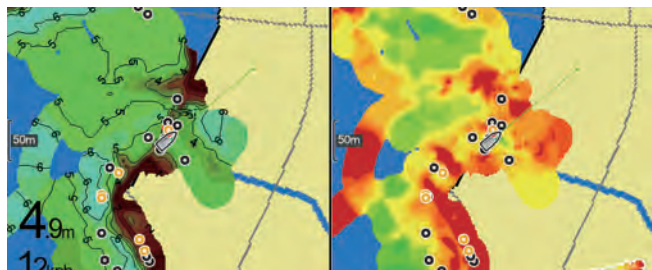
メガイメージング+搭載

ハミンバードの代名詞「メガイメージング+」を標準搭載。最大検索範囲は60mなので、魚探掛がより効率的になります。



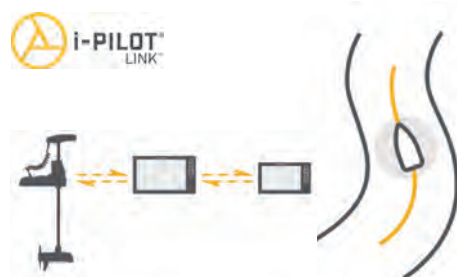
デュアルスペクトラムチャート搭載

2D魚探の精度が向上します。メガサイド+で見つけた沈み物を詳しくリサーチできます。冬のシューティングにも最適です。



AUTOCHART LIVE

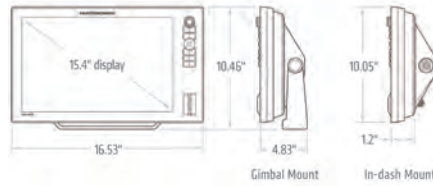
振動子がロギングした水深、底質、ウィードエリアをライブ・マップデータで画面表示をすることができ、簡単な操作で表示が可能。



i-PILOT LINK 対応

ミンコタ i-PILOT LINK モデルとのネットワーク接続で、ハミンバードからエレキの操作が可能になります。オートチャートライブで作成した等深線沿いにエレキで自動操縦も可能。i-PILOT LINK 機能の詳細は、P.1~2をご確認ください。

SOLIX 15 CHIRP MEGA SI+ GPS G3



※サイズは全てインチ表記 (1 インチ = 2.54 センチ)

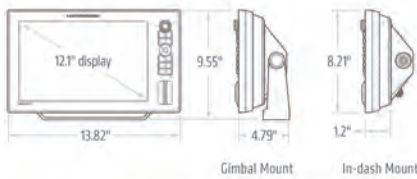
希望小売価格 (税込)

¥955,900 (マップセット)

¥933,900 (マップなし)

※マップはNAVIONICS社製の
HOT MAPS JAPAN (淡水用) / 詳細は P.48
※AUTOCHART Zero Line SDは標準搭載

SOLIX 12 CHIRP MEGA SI+ GPS G3



※サイズは全てインチ表記 (1 インチ = 2.54 センチ)

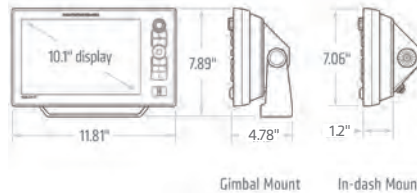
希望小売価格 (税込)

¥821,700 (マップセット)

¥799,700 (マップなし)

※マップはNAVIONICS社製の
HOT MAPS JAPAN (淡水用) / 詳細は P.48
※AUTOCHART Zero Line SDは標準搭載

SOLIX 10 CHIRP MEGA SI+ GPS G3



※サイズは全てインチ表記 (1 インチ = 2.54 センチ)

希望小売価格 (税込)

¥639,100 (マップセット)

¥617,100 (マップなし)

※マップはNAVIONICS社製の
HOT MAPS JAPAN (淡水用) / 詳細は P.48
※AUTOCHART Zero Line SDは標準搭載

パッケージ：本体ユニット、画面カバー、振動子 (メガイメージング+)、電源コード、架台、日本語取扱説明書、製品保証書、AUTOCHART Zero Line SD

	SOLIX 15 CHIRP MEGA SI+ GPS G3	SOLIX12 CHIRP MEGA SI+ GPS G3	SOLIX10 CHIRP MEGA SI+ GPS G3
画面	15.4 インチ /1280H × 800V TFT カラー液晶 /16bit	12.1 インチ /1280H × 800V TFT カラー液晶 /16bit	10.1 インチ /1280H × 800V TFT カラー液晶 /16bit
表示可能画面	メガサイド+、メガダウン+/サイド、ダウン 2D (デュアルスペクトラムチャープ)	メガサイド+、メガダウン+/サイド、ダウン 2D (デュアルスペクトラムチャープ)	メガサイド+、メガダウン+/サイド、ダウン 2D (デュアルスペクトラムチャープ)
周波数 (メガイメージングプラス)	メガサイド+ : 1050 - 1175kHz (チャープ) /86° メガダウン+ : 1100 - 1200kHz (チャープ) /86°	メガサイド+ : 1050 - 1175kHz (チャープ) /86° メガダウン+ : 1100 - 1200kHz (チャープ) /86°	メガサイド+ : 1050 - 1175kHz (チャープ) /86° メガダウン+ : 1100 - 1200kHz (チャープ) /86°
周波数 (イメージング)	サイド : 405 - 505kHz (チャープ) /86° 780 - 840kHz (チャープ) /55° ダウン : 435 - 535kHz (チャープ) /86° 800 - 860kHz (チャープ) /55°	サイド : 405 - 505kHz (チャープ) /86° 780 - 840kHz (チャープ) /55° ダウン : 435 - 535kHz (チャープ) /86° 800 - 860kHz (チャープ) /55°	サイド : 405 - 505kHz (チャープ) /86° 780 - 840kHz (チャープ) /55° ダウン : 435 - 535kHz (チャープ) /86° 800 - 860kHz (チャープ) /55°
周波数 (デュアルスペクトラムチャープ)	Full Mode : 28 - 75kHz/25° - 42° Narrow Mode : 75 - 155kHz/25° Wide Mode : 130 - 250kHz/42°	Full Mode : 28 - 75kHz/25° - 42° Narrow Mode : 75 - 155kHz/25° Wide Mode : 130 - 250kHz/42°	Full Mode : 28 - 75kHz/25° - 42° Narrow Mode : 75 - 155kHz/25° Wide Mode : 130 - 250kHz/42°
周波数最大探索領域	メガサイド+ : 76m サイド : 122m メガダウン+ : 76m ダウン : 122m 2D : 366m	メガサイド+ : 76m サイド : 122m メガダウン+ : 76m ダウン : 122m 2D : 366m	メガサイド+ : 76m サイド : 122m メガダウン+ : 76m ダウン : 122m 2D : 366m
サイドイメージ最大幅	メガサイド+ : 152m (左右合計) サイド : 244m (左右合計)	メガサイド+ : 152m (左右合計) サイド : 244m (左右合計)	メガサイド+ : 152m (左右合計) サイド : 244m (左右合計)
入力	10.8 - 20VDC 使用電流値 2.8A[35W]	10.8 - 20VDC 使用電流値 2.7A[34.6W]	10.8 - 20VDC 使用電流値 2.5A[32.4W]
出力 (RMS)	1kW	1kW	1kW
GPS	内蔵	内蔵	内蔵
AUTOCHART LIVE	標準搭載	標準搭載	標準搭載
振動子	標準装備 (トランサム取付、メガイメージング+、2D、 イメージング、水温センサー一体)	標準装備 (トランサム取付、メガイメージング+、2D、 イメージング、水温センサー一体)	標準装備 (トランサム取付、メガイメージング+、2D、 イメージング、水温センサー一体)
ヘディングセンサー (AS GPS HS)	●	●	●
TARGETLOCK	●	●	●
MEGA LIVE IMAGING	●	●	●
MEGA 360 IMAGING	●	●	●
360 IMAGING	●	●	●
イーサネット共有	●	●	●
i-PILOT LINK	●	●	●
NMEA2000	●	●	●
JAN コード	0082324054877	0082324054891	0082324054914

※ ●は対応可

HELIX G4 SERIES

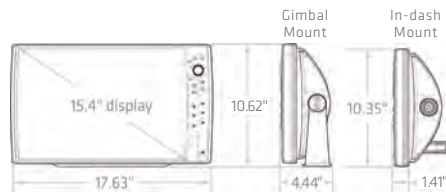
ハミンバードの誇るハイグレードシリーズ

商品特徴

魚探機能を追求したハイグレードモデルです。



HELIX 15 CHIRP MEGA SI+ GPS G4N



※サイズは全てインチ表記 (1インチ = 2.54センチ)



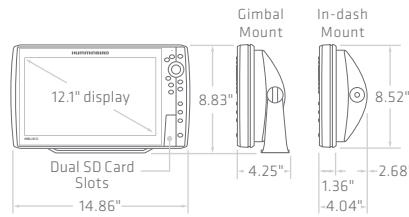
希望小売価格 (税込)

¥698,500 (マップセット)

¥676,500 (マップなし)

※マップはNAVIONICS社製の
HOT MAPS JAPAN (淡水用) / 詳細は P.48
※AUTOCHART Zero Line SDは標準搭載

HELIX 12 CHIRP MEGA SI+ GPS G4N



※サイズは全てインチ表記 (1インチ = 2.54センチ)



希望小売価格 (税込)

¥591,800 (マップセット)

¥569,800 (マップなし)

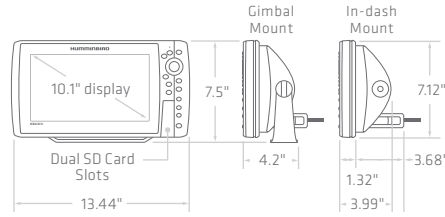
※マップはNAVIONICS社製の
HOT MAPS JAPAN (淡水用) / 詳細は P.48
※AUTOCHART Zero Line SDは標準搭載

パッケージ: 本体ユニット、画面カバー、振動子 (メガイメージング+)、電源コード、架台、日本語取扱説明書、製品保証書、AUTOCHART Zero Line SD

	HELIX 15 CHIRP MEGA SI+ GPS G4N	HELIX 12 CHIRP MEGA SI+ GPS G4N
画面	15.4 インチ / 1280H × 800V / TFT カラー液晶 / 16bit	12.1 インチ / 1280H × 800V TFT カラー液晶 / 16bit
表示可能画面	メガサイド+、メガダウン+ / サイド、ダウン 2D (デュアルスペクトラムチャープ)	メガサイド+、メガダウン+ / サイド、ダウン 2D (デュアルスペクトラムチャープ)
周波数 (メガイメージングプラス)	メガサイド+ : 1050 - 1175kHz (チャープ) / 86° メガダウン+ : 1100 - 1200kHz (チャープ) / 86°	メガサイド+ : 1050 - 1175kHz (チャープ) / 86° メガダウン+ : 1100 - 1200kHz (チャープ) / 86°
周波数 (イメージング)	サイド : 405 - 505kHz (チャープ) / 86° 780 - 840kHz (チャープ) / 55° ダウン : 435 - 535kHz (チャープ) / 86° 800 - 860kHz (チャープ) / 55°	サイド : 405 - 505kHz (チャープ) / 86° 780 - 840kHz (チャープ) / 55° ダウン : 435 - 535kHz (チャープ) / 86° 800 - 860kHz (チャープ) / 55°
周波数 (デュアルスペクトラムチャープ)	Full Mode : 150 - 220kHz / 25° - 42° Narrow Mode : 180 - 240kHz / 25° Wide Mode : 140 - 200kHz / 42°	Full Mode : 150 - 220kHz / 25° - 42° Narrow Mode : 180 - 240kHz / 25° Wide Mode : 140 - 200kHz / 42°
周波数最大探索領域	メガサイド+ : 61m サイド : 122m メガダウン+ : 61m ダウン : 122m 2D : 366m	メガサイド+ : 61m サイド : 122m メガダウン+ : 61m ダウン : 122m 2D : 366m
サイドイメージ最大幅	メガサイド+ : 122m (左右合計) サイド : 244m (左右合計)	メガサイド+ : 122m (左右合計) サイド : 244m (左右合計)
入力	10.8 - 20VDC 使用電流値 4.0A [48W]	10.8 - 20VDC 使用電流値 3.0A [36W]
出力 (RMS)	1kW	1kW
GPS	内蔵	内蔵
AUTOCHART LIVE	標準搭載	標準搭載
振動子	標準装備 (トランサム取付、メガイメージング、イメージング、2D、水温センサー一体)	標準装備 (トランサム取付、メガイメージング、イメージング、2D、水温センサー一体)
ヘディングセンサー (AS GPS HS)	●	●
TARGETLOCK	●	●
MEGA LIVE IMAGING	●	●
MEGA 360 IMAGING	●	●
360 IMAGING	●	●
イーサネット共有	●	●
i-PILOT LINK	● (英語言語メニュー選択時のみ接続可)	● (英語言語メニュー選択時のみ接続可)
NMEA2000	●	●
JAN コード	0082324054792	0082324055133

※ ●は対応可

HELIX 10 CHIRP MEGA SI+ GPS G4N



※サイズは全てインチ表記 (1インチ = 2.54センチ)



希望小売価格 (税込)

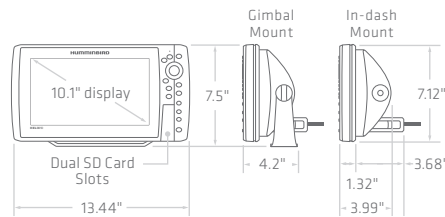
¥431,200 (マップセット)

¥409,200 (マップなし)

※マップはNAVIONICS社製の
HOT MAPS JAPAN (淡水用) / 詳細は P.48
※AUTOCHART Zero Line SDは標準搭載

HELIX 10 CHIRP MEGA DI+ GPS G4N CHO (振動子なし)

NEW



※サイズは全てインチ表記 (1インチ = 2.54センチ)



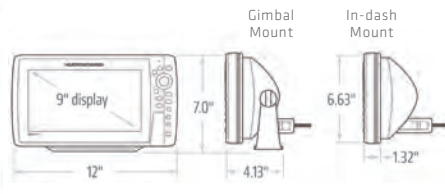
希望小売価格 (税込)

¥349,800 (マップセット)

¥327,800 (マップなし)

※マップはNAVIONICS社製の
HOT MAPS JAPAN (淡水用) / 詳細は P.48
※AUTOCHART Zero Line SDは標準搭載

HELIX 9 CHIRP MEGA SI+ GPS G4N



※サイズは全てインチ表記 (1インチ = 2.54センチ)



希望小売価格 (税込)

¥328,900 (マップセット)

¥306,900 (マップなし)

※マップはNAVIONICS社製の
HOT MAPS JAPAN (淡水用) / 詳細は P.48
※AUTOCHART Zero Line SDは標準搭載

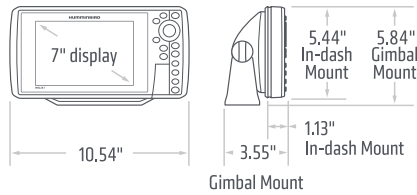
パッケージ: 本体ユニット、画面カバー、振動子 (メガイメージング+)、電源コード、架台、日本語取扱説明書、製品保証書、AUTOCHART Zero Line SD

	HELIX10 CHIRP MEGA SI+ GPS G4N	HELIX10 CHIRP MEGA DI+ GPS G4N CHO (振動子なし)	HELIX9 CHIRP MEGA SI+ GPS G4N
画面	10.1インチ / 1024H x 600V TFT カラー液晶 / 16bit	10.1インチ / 1024H x 600V TFT カラー液晶 / 16bit	9インチ / 1024H x 600V TFT カラー液晶 / 16bit
表示可能画面	メガサイド+、メガダウン+/サイド、ダウン 2D (デュアルスペクトラムチャープ)	メガダウン+、メガダウン+/サイド、ダウン 2D (デュアルスペクトラムチャープ)	メガサイド+、メガダウン+/サイド、ダウン 2D (デュアルスペクトラムチャープ)
周波数 (メガイメージングプラス)	メガサイド+: 1050 - 1175kHz (チャープ) / 86° メガダウン+: 1100 - 1200kHz (チャープ) / 86°	メガダウン+: 1100 - 1200kHz (チャープ) / 86°	メガサイド+: 1050 - 1175kHz (チャープ) / 86° メガダウン+: 1100 - 1200kHz (チャープ) / 86°
周波数 (イメージング)	サイド: 405 - 505kHz (チャープ) / 86° 780 - 840kHz (チャープ) / 55° ダウン: 435 - 535kHz (チャープ) / 86° 800 - 860kHz (チャープ) / 55°	ダウン: 435 - 535kHz (チャープ) / 86° 800 - 860kHz (チャープ) / 55°	サイド: 405 - 505kHz (チャープ) / 86° 780 - 840kHz (チャープ) / 55° ダウン: 435 - 535kHz (チャープ) / 86° 800 - 860kHz (チャープ) / 55°
周波数 (デュアルスペクトラムチャープ)	Full Mode: 150 - 220kHz/25° - 42° Narrow Mode: 180 - 240kHz/25° Wide Mode: 140 - 200kHz/42°	Full Mode: 150 - 220kHz/25° - 42° Narrow Mode: 180 - 240kHz/25° Wide Mode: 140 - 200kHz/42°	Full Mode: 150 - 220kHz/25° - 42° Narrow Mode: 180 - 240kHz/25° Wide Mode: 140 - 200kHz/42°
周波数最大探索領域	メガサイド+: 61m サイド: 122m メガダウン+: 61m ダウン: 122m 2D: 366m	メガダウン+: 61m ダウン: 122m 2D: 366m	メガサイド+: 61m サイド: 122m メガダウン+: 61m ダウン: 122m 2D: 366m
サイドイメージ最大幅	メガサイド+: 122m (左右合計) サイド: 244m (左右合計)	非搭載	メガサイド+: 122m (左右合計) サイド: 244m (左右合計)
入力	10.8 - 20VDC 使用電流値 2.7A[32.4W]	10.8 - 20VDC 使用電流値 2.7A[32.4W]	10.8 - 20VDC 使用電流値 1.9A[22.8W]
出力 (RMS)	1kW	1kW	1kW
GPS	内蔵	内蔵	内蔵
AUTOCHART LIVE	標準搭載 標準装備	標準搭載	標準搭載 標準装備
振動子	(トランサム取付、メガイメージング、イメージング、2D、 水温センサー一体)	付属品なし	(トランサム取付、メガイメージング、イメージング、2D、 水温センサー一体)
ヘディングセンサー (AS GPS HS)	●	●	●
TARGETLOCK	●	●	●
MEGA LIVE IMAGING	●	●	●
MEGA 360 IMAGING	●	●	●
360 IMAGING	●	●	●
イーサネット共有	●	●	●
i-PILOT LINK	● (英語言語メニュー選択時のみ接続可)	● (英語言語メニュー選択時のみ接続可)	● (英語言語メニュー選択時のみ接続可)
NMEA2000	●	●	●
JAN コード	0082324055041	0082324055058	0082324055027

※ ●は対応可

HELIX 7 CHIRP SI GPS G4 SERIES

HELIX 7 CHIRP MEGA SI GPS G4N



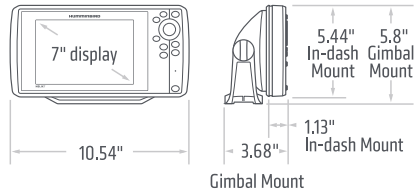
※サイズは全てインチ表記 (1 インチ = 2.54 センチ)



希望小売価格 (税込)
 ¥245,300 (マップセット)
 ¥223,300 (マップなし)

※マップはNAVICONICS社製の
 HOT MAPS JAPAN (淡水用) / 詳細は P.48
 ※AUTOCHART Zero Line SDは標準搭載

HELIX 7 CHIRP MEGA SI GPS G4



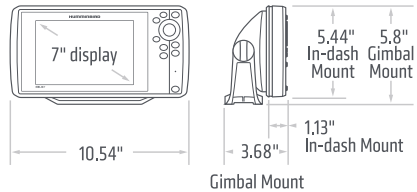
※サイズは全てインチ表記 (1 インチ = 2.54 センチ)



希望小売価格 (税込)
 ¥199,100 (マップセット)
 ¥177,100 (マップなし)

※マップはNAVICONICS社製の
 HOT MAPS JAPAN (淡水用) / 詳細は P.48
 ※AUTOCHART Zero Line SDは標準搭載

HELIX 7 CHIRP SI GPS G4



※サイズは全てインチ表記 (1 インチ = 2.54 センチ)



希望小売価格 (税込)
 ¥135,300 (マップセット)
 ¥113,300 (マップなし)

※マップはNAVICONICS社製の
 HOT MAPS JAPAN (淡水用) / 詳細は P.48
 ※AUTOCHART Zero Line SDは標準搭載

パッケージ: 本体ユニット、振動子、電源コード、架台、日本語取扱説明書、製品保証書、AUTOCHART Zero Line SD

	HELIX 7 CHIRP MEGA SI GPS G4N	HELIX 7 CHIRP MEGA SI GPS G4	HELIX 7 CHIRP SI GPS G4
画面	7インチ / 1024H × 600V TFT カラー液晶 / 16bit	7インチ / 1024H × 600V TFT カラー液晶 / 16bit	7インチ / 1024H × 600V TFT カラー液晶 / 16bit
表示可能画面	メガサイド、メガダウン/サイド、ダウン 2D (デュアルスペクトラムチャープ)	メガサイド、メガダウン/サイド、ダウン 2D (デュアルスペクトラムチャープ)	サイド、ダウン 2D (デュアルスペクトラムチャープ)
周波数 (イメージング)	メガサイド: 1075 - 1150kHz (チャープ) / 86° サイド: 440 - 500kHz (チャープ) / 86° メガダウン: 1075 - 1150kHz (チャープ) / 86° ダウン: 440 - 500kHz (チャープ) / 86°	メガサイド: 1075 - 1150kHz (チャープ) / 86° サイド: 440 - 500kHz (チャープ) / 86° メガダウン: 1075 - 1150kHz (チャープ) / 86° ダウン: 440 - 500kHz (チャープ) / 86°	サイド: 790 - 850kHz (チャープ) / 86° 440 - 500kHz (チャープ) / 86° ダウン: 790 - 850kHz (チャープ) / 86° 440 - 500kHz (チャープ) / 86°
周波数 (デュアルスペクトラムチャープ)	Full Mode: 150 - 220kHz/25° - 42° Narrow Mode: 180 - 240kHz/25° Wide Mode: 140 - 200kHz/42°	Full Mode: 150 - 220kHz/25° - 42° Narrow Mode: 180 - 240kHz/25° Wide Mode: 140 - 200kHz/42°	Full Mode: 150 - 220kHz/25° - 42° Narrow Mode: 180 - 240kHz/25° Wide Mode: 140 - 200kHz/42°
ソナー最大探索距離	メガサイド: 38m メガダウン: 23m サイド: 146m ダウン: 38m 2D: 305m	メガサイド: 38m メガダウン: 23m サイド: 146m ダウン: 38m 2D: 305m	サイド: 122m (455kHz) / 38m (800kHz) ダウン: 122m (455kHz) / 38m (800kHz) 2D: 305m
サイドイメージ最大幅	メガサイド: 76m (左右合計) サイド: 146m (左右合計)	メガサイド: 76m (左右合計) サイド: 146m (左右合計)	サイド: 146m (左右合計)
入力	10.8 - 20VDC 使用電流値 0.8A[9.6W]	10.8 - 20VDC 使用電流値 0.8A[9.6W]	10.8 - 20VDC 使用電流値 0.8A[9.6W]
出力 (RMS)	500W	500W	500W
GPS	内蔵	内蔵	内蔵
AUTOCHART LIVE	標準搭載	標準搭載	標準搭載
振動子	標準装備 (トランサム取付、メガイメージング、2D、 水温センサー一体)	標準装備 (トランサム取付、メガイメージング、2D、 水温センサー一体)	標準装備 (トランサム取付、サイドイメージング、 ダウンイメージング、2D、水温センサー一体)
ヘディングセンサー (AS GPS HS)	●	●	●
TARGETLOCK	●	×	×
MEGA LIVE IMAGING	●	×	×
MEGA 360 IMAGING	×	×	×
360 IMAGING	●	×	×
イーサネット共有	●	×	×
i-PILOT LINK	● (英語言語メニュー選択時のみ接続可)	×	×
NMEA2000	●	×	×
JAN コード	0082324056277	0082324056178	0082324056130

※ ●は対応可 / ×は非対応

PirahaMAX 4DI

ダウンイメージ搭載のエントリーモデル

希望小売価格 (税込) ¥44,000

PirahaMAX 4DI	
画面	4.3 インチ / 272H x 480V / TFT カラー液晶 / 256 色
表示可能画面	ダウン・2D (2周波)
周波数 (イメージング)	ダウン: 455kHz / 75° 2D: 455kHz / 16° 200kHz / 28°
最大深度	ダウン: 106m 2D: 182m [200kHz] 106m [455kHz]
入力	10.8 - 20VDC 使用電流値 0.18A [2.16W]
出力 (RMS)	300W
GPS	×
AUTOCHART LIVE	×
振動子	標準装備 (トランサム取付、ダウンイメージ、2D、水温センサー一体)
ヘディングセンサー (AS GPS HS)	×
360 IMAGING	×
イーサネット共有	×
JAN コード	0082324048746

※ ●は対応可 / × は非対応



※サイズは全てインチ表記 (1 インチ = 2.54 センチ)

トランサム取り付け振動子ブラケット一覧













		振動子 (トランサムタイプ)					
		XM 14 HW MSI T XM 9 HW MSI T ¥112,310	XM 14 20 MSI T XM 9 20 MSI T ¥96,250	XNT 9 HW MSI 150 T XNT 9 HW SI T ¥56,100 XNT 9 SI 180 T ¥48,180	XHS 9 HDSI 180 T ¥64,130	XNT 9DI T ¥37,840	XNT 9HW T ¥24,090
トランサム ブラケット		●	○				
	MHX XM HW MEGA+ Transom Bracket ¥5,170 JANコード: 4950545432773						
			●				
	MHX XM MEGA Transom Bracket ¥4,950 JANコード: 4950545432698						
				●			
MHX HS Transom Hardware ¥2,750 JANコード: 4950545432599							
				●		●	●
MHX XNT Transom Hardware ¥1,650 JANコード: 4950545432711							

※ ●は標準付属品

※ ○は使用可 (全ての機能を使用できない場合があります。詳細は販売店にお問い合わせください)

※ 価格はすべて税込

HUMMINBIRD アクセサリー一覧

	振動子 (トランサムタイプ)										振動子 (インナーハルタイプ)	
												
	XM 14 HW MSI T ¥112,310	XM 9 HW MSI T ¥112,310	XNT 9 HW MSI 150 T ¥56,100	XNT 9 HW SI T ¥56,100	XM 14.20 MSI T ¥96,250	XM 9.20 MSI T ¥96,250	XHS 9 HDSI 180 T ¥64,130	XNT 9 SI 180 T ¥48,180	XNT 9 DI T ¥37,840	XNT 9 HW T ¥24,090	XP 14 HW T ¥36,080	XP 9 HW T ¥24,090
JAN コード	0082324053252	0082324053269	0082324053498	0082324056284	0082324050466	0082324050275	0082324507496	0082324507502	0082324035227	0082324053061	0082324053092	0082324053108
APEX 19 MEGA SH+ CHARTPLOTTER	●				○						○	
APEX 16 MEGA SH+ CHARTPLOTTER	●				○						○	
APEX 13 MEGA SH+ CHARTPLOTTER	●				○						○	
SOLIX 15 CHIRP MEGA SI+ GPS G3/G2	●				○						○	
SOLIX 12 CHIRP MEGA SI+ GPS G3/G2	●				○						○	
SOLIX 10 CHIRP MEGA SI+ GPS G3/G2	●				○						○	
SOLIX 15 CHIRP MEGA SI GPS					●						○	
SOLIX 12 CHIRP MEGA SI GPS					●						○	
SOLIX 10 CHIRP MEGA SI GPS					●						○	
HELIX 15 CHIRP MEGA SI+ GPS G4N		●				○	○	○	○	○		○
HELIX 12 CHIRP MEGA SI+ GPS G4N/G3N		●				○	○	○	○	○		○
HELIX 10 CHIRP MEGA SI+ GPS G4N/G3N		●				○	○	○	○	○		○
HELIX 9 CHIRP MEGA SI+ GPS G4N/G3N		●				○	○	○	○	○		○
HELIX 8 CHIRP MEGA SI+ GPS G3N		●				○	○	○	○	○		○
HELIX 7 CHIRP MEGA SI GPS G4N			●	○				○		○		○
HELIX 7 CHIRP MEGA SI GPS G4			●	○				○		○		○
HELIX 7 CHIRP SI GPS G4				●				○		○		○
HELIX 7 CHIRP MEGA SI GPS G3N			●					○		○		○
HELIX 7 CHIRP MEGA SI GPS G3			●					○		○		○
HELIX 7 CHIRP GPS G3N								○		●		○
HELIX 12 CHIRP MEGA SI GPS G2N						●	○	○	○	○		○
HELIX 10 CHIRP MEGA SI GPS G2N						●	○	○	○	○		○
HELIX 9 CHIRP MEGA SI GPS G2N						●	○	○	○	○		○
HELIX 7 CHIRP SI GPS G2N							○	●		○		○
HELIX 7 CHIRP DI GPS G2N									●	○		○
HELIX 7 CHIRP SI GPS G2							○	●		○		○
HELIX 7 SI GPS							○	●				
HELIX 5 CHIRP SI GPS G2							○	●		○		○
HELIX 5 SI GPS							○	●				
HELIX 12 CHIRP SI GPS							●	○				○
HELIX 10 SI GPS							●	○				
HELIX 9 SI GPS							○	●				
1100 シリーズ (イーサネット対応)							▲	▲	▲			
900/800 シリーズ (イーサネット対応)							▲	▲	▲			
700 シリーズ (イーサネット対応)							▲	▲	▲			
600 シリーズ							▲	▲	▲			
PiranhaMAX 4DI シリーズ							○	○	●			

※ ●は付属振動子 (全ての機能を使用できない場合があります。詳細は販売店にお問い合わせください)

※ ○は使用可 (全ての機能を使用できない場合があります。詳細は販売店にお問い合わせください)

※ ▲は販売店にお問い合わせください。

※ 価格はすべて税込

	トロリングモーター振動子						振動子 (アイスタイプ)	振動子ブラケット			
	XTM 9 HW MSI T ¥110,990	XTM 9 HW MSI 150 T ¥54,780	XTM 9 20 MSI T ¥96,250	XTM 9 HDSI 180 T ¥64,130	XTM 9 SI 180 T ¥47,300	XTM 9 HW T ¥24,090	XI 9 20 ¥24,090 (※2Dのみ)	AD MTM HW MSI ¥11,990	AD MTM ¥10,340	AD XTM 9 ¥6,820	AD STM 7 ★ ¥5,500
JAN コード	0082324053245	0082324053511	0082324050282	0082324507540	0082324507533	0082324053146	0082324507762	0082324053801	0082324050305	0082324507724	0082324502293
APEX 19 MEGA SH+ CHARTPLOTTER								○			
APEX 16 MEGA SH+ CHARTPLOTTER								○			
APEX 13 MEGA SH+ CHARTPLOTTER								○			
SOLIX 15 CHIRP MEGA SI+ GPS G3/G2								○			
SOLIX 12 CHIRP MEGA SI+ GPS G3/G2								○			
SOLIX 10 CHIRP MEGA SI+ GPS G3/G2								○			
SOLIX 15 CHIRP MEGA SI GPS									○		
SOLIX 12 CHIRP MEGA SI GPS									○		
SOLIX 10 CHIRP MEGA SI GPS									○		
HELIX 15 CHIRP MEGA SI+ GPS G4N	○		○	○	○	○	○	○			
HELIX 12 CHIRP MEGA SI+ GPS G4N/G3N	○		○	○	○	○	○	○			
HELIX 10 CHIRP MEGA SI+ GPS G4N/G3N	○		○	○	○	○	○	○			
HELIX 9 CHIRP MEGA SI+ GPS G4N/G3N	○		○	○	○	○	○	○			
HELIX 8 CHIRP MEGA SI+ GPS G3N	○		○	○	○	○	○	○			
HELIX 7 CHIRP MEGA SI GPS G4N		○		○	○	○	○			○	
HELIX 7 CHIRP MEGA SI GPS G4		○		○	○	○	○			○	
HELIX 7 CHIRP SI GPS G4				○	○	○	○			○	
HELIX 7 CHIRP MEGA SI GPS G3N		○		○	○	○	○			○	
HELIX 7 CHIRP MEGA SI GPS G3		○		○	○	○	○			○	
HELIX 7 CHIRP GPS G3N		○		○	○	○	○			○	
HELIX 12 CHIRP MEGA SI GPS G2N			○	○	○	○	○		○		
HELIX 10 CHIRP MEGA SI GPS G2N			○	○	○	○	○		○		
HELIX 9 CHIRP MEGA SI GPS G2N			○	○	○	○	○		○		
HELIX 7 CHIRP SI GPS G2N				○	○	○	○			○	
HELIX 7 CHIRP DI GPS G2N						○	○			○	
HELIX 7 CHIRP SI GPS G2				○	○	○	○			○	
HELIX 7 SI GPS				○	○		○			○	
HELIX 5 CHIRP SI GPS G2				○	○	○	○			○	
HELIX 5 SI GPS				○	○		○			○	
HELIX 12 CHIRP SI GPS				○	○		○				○
HELIX 10 SI GPS				○	○		○				○
HELIX 9 SI GPS				○	○		○			○	
1100 シリーズ (イーサネット対応)				▲	▲		○			▲	▲
900/800 シリーズ (イーサネット対応)				▲	▲		○			▲	▲
700 シリーズ (イーサネット対応)				▲	▲		○			▲	▲
600 シリーズ				▲	▲		○			▲	▲
PiranhaMAX 4DI シリーズ							○			○	

★在庫がなくなり次第終了。
 ※●は付属振動子(全ての機能を使用できない場合があります。詳細は販売店にお問い合わせください)
 ※○は使用可(全ての機能を使用できない場合があります。詳細は販売店にお問い合わせください)
 ※▲は販売店にお問い合わせください。
 ※価格はすべて税込

HUMMINBIRD アクセサリー一覧

画面カバー

HELIXシリーズ画面カバー



商品名	対応モデル	希望小売価格 (税込)	JAN コード
UC H89	HELIX 8/9 G4/G3 シリーズ	¥11,000	0082324053788
UC H7 R2	HELIX 7 G4/G4N シリーズ	¥9,900	0082324056468
UC H7 PR	HELIX 7 G3 シリーズ以前の全モデル	¥7,700	0082324050695

魚探マウント・ノブ



SOLIXシリーズマウント

商品名	対応モデル	希望小売価格 (税込)	JAN コード
GM S15	SOLIX 15 シリーズ	¥17,600	0082324050428
GM S12	SOLIX 12 シリーズ	¥15,400	0082324050411
GM S10	SOLIX 10 シリーズ		0082324052132



HELIXシリーズマウント

商品名	対応モデル	希望小売価格 (税込)	JAN コード
GM H15	HELIX 15 シリーズ	¥20,020	0082324055553
GM H12	HELIX 12 シリーズ	¥14,300	0082324048791
GM H910	HELIX 8/9/10 シリーズ	¥12,650	0082324048418
GM H7R2	HELIX 7 G4N	¥14,740	0082324056451



HELIX 7 シリーズマウント

商品名	対応モデル	希望小売価格 (税込)	JAN コード
GM H7	HELIX 7 G4N 以外の全モデル	¥7,700	0082324047190



APEX/SOLIXシリーズ用マウントノブ

対応モデル	希望小売価格 (税込)	JAN コード
APEXシリーズ SOLIXシリーズ	¥880	4950545433039

※ 2個必要な場合は2個ご注文ください。



HELIXシリーズ用マウントノブ

対応モデル	希望小売価格 (税込)	JAN コード
HELIX 9/10/12シリーズ HELIX 7 G4 シリーズ	¥880	4950545433046
HELIX 5/7 G3 シリーズ		4950545432704

※ 2個必要な場合は2個ご注文ください。



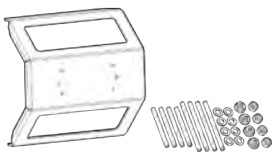
Piranha MAX 用マウントノブ

商品名	対応モデル	希望小売価格 (税込)	JAN コード
MS PM2	Piranha MAX	¥6,600	0082324037993

※在庫がなくなり次第終了。

インダッシュマウントキット

①



SOLIX シリーズ

②



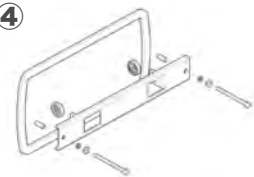
HELIX 15/12 シリーズ

③



HELIX 10/9 シリーズ

④

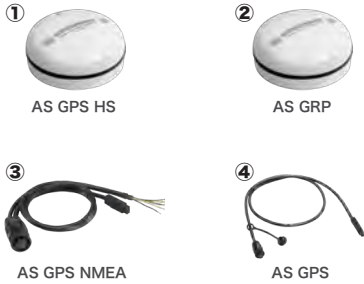


HELIX 7 G4/G4N シリーズ

ハミンバード魚探マウントキットシリーズ

図 No.	商品名	対応モデル	希望小売価格 (税込)	JAN コード
①	IDMK S15R	SOLIX 15 シリーズ	¥20,020	0082324052521
	IDMK S12R	SOLIX 12 シリーズ	¥17,380	0082324052514
	IDMK S10R	SOLIX 10 シリーズ		0082324052149
②	IDMK H15	HELIX 15 シリーズ	¥23,100	0082324055546
	IDMK H12R	HELIX 12 シリーズ	¥20,020	0082324052217
③	IDMK H910R	HELIX 10 シリーズ	¥14,850	0082324048869
		HELIX 9 G2/G1 シリーズ		
	IDMK H89R	HELIX 9 G4/G3 シリーズ	¥17,380	0082324053764
④	IDMK H7R2	HELIX 7 G4/G4N シリーズ	¥16,060	0082324056444
	IDMK H7R	HELIX 7 G3 シリーズ	¥14,300	0082324052200

ヘディングセンサー



GPS ヘディングセンサー

図 No.	商品名	対応モデル	希望小売価格 (税込)	JAN コード
①	AS GPS HS	ヘディングセンサー付き GPS アンテナ	¥56,100	0082324035791
②	AS GRP	GPS アンテナ	¥41,470	0082324037863
③	AS GPS NMEA ^{※1}	SOLIX 用アンテナ変換ケーブルアダプター	¥15,400	0082324038938
④	AS GPS	APEX 用アンテナ変換ケーブルアダプター	¥14,300	0082324055508

※1 SOLIX シリーズ接続時に必要です。
HELIX シリーズには必要ありません。

ケーブル



イーサネットハブ

商品名	対応モデル	希望小売価格 (税込)	JAN コード
AS ETH 5PXG	HELIXシリーズ SOLIXシリーズ	¥88,220	0082324037641



NMEA アダプターケーブル

商品名	対応モデル	希望小売価格 (税込)	JAN コード
AS QD NMEA2000	HELIXシリーズ	¥9,900	0082324055539

▶HELIX G4N から船外機情報を操作するために必要になります。



イーサネットアダプターケーブル

商品名	対応モデル	希望小売価格 (税込)	JAN コード
AS EC QDE	HELIXシリーズ	¥7,150	0082324509193

▶HELIX シリーズをネットワークケーブルに接続するために必要になります。

イーサネットケーブル



商品名	対応モデル	希望小売価格 (税込)	JAN コード
AS EC 5E	イーサネットケーブル (1.5m)	¥11,880	0082324052347
AS EC 10E	イーサネットケーブル (3m)	¥13,200	0082324509162
AS EC 20E	イーサネットケーブル (6m)	¥15,620	0082324509179
AS EC 30E	イーサネットケーブル (9m)	¥24,090	0082324509186
AS ECX 30E	イーサネット延長ケーブル (9m)	¥24,090	0082324035432

対象モデル

APEX シリーズ / SOLIX シリーズ / HELIX 15 / HELIX 12 シリーズ / HELIX 10 シリーズ / HELIX 9/8 G4/G3 シリーズ / HELIX 9 G2/G1 シリーズ / HELIX 7 シリーズ / HELIX 5 シリーズ / PiranhaMAX 4DI シリーズ

ハミンバード専用魚探電源コード



PC 13

MEGA LIVE IMAGING/APEX シリーズ電源コード

商品名	対応モデル	希望小売価格 (税込)	JAN コード
PC 13	APEXシリーズ	¥14,300	0082324055478



PC 12

SOLIX シリーズ電源コード

商品名	対応モデル	希望小売価格 (税込)	JAN コード
PC 12	SOLIXシリーズ	¥8,800	0082324039003



PC 11

HELIXシリーズ電源コード

商品名	対応モデル	希望小売価格 (税込)	JAN コード
PC 11	HELIX シリーズ	¥5,500	0082324508080

分岐ケーブル



MEGA360 用分岐ケーブル

商品名	対応モデル	希望小売価格 (税込)	JAN コード
14M360 2DDIY	APEXシリーズ SOLIXシリーズ	¥18,700	0082324054860
9M360 2DDIY	HELIXシリーズ	¥13,860	0082324054853



インナーハル分岐ケーブル

商品名	対応モデル	希望小売価格 (税込)	JAN コード
14M ID SIDB Y	APEXシリーズ SOLIXシリーズ	¥15,400	0082324055522
9M SIDB Y	HELIXシリーズ	¥11,220	0082324052354



ケーブルコレクター

商品名	対応モデル	希望小売価格 (税込)	JAN コード
ケーブルコネクター	HELIX12/10/9 インチ用	¥2,970	4950545432674

ハミンバード魚探 配線接続方法



HELIXシリーズ
配線接続動画

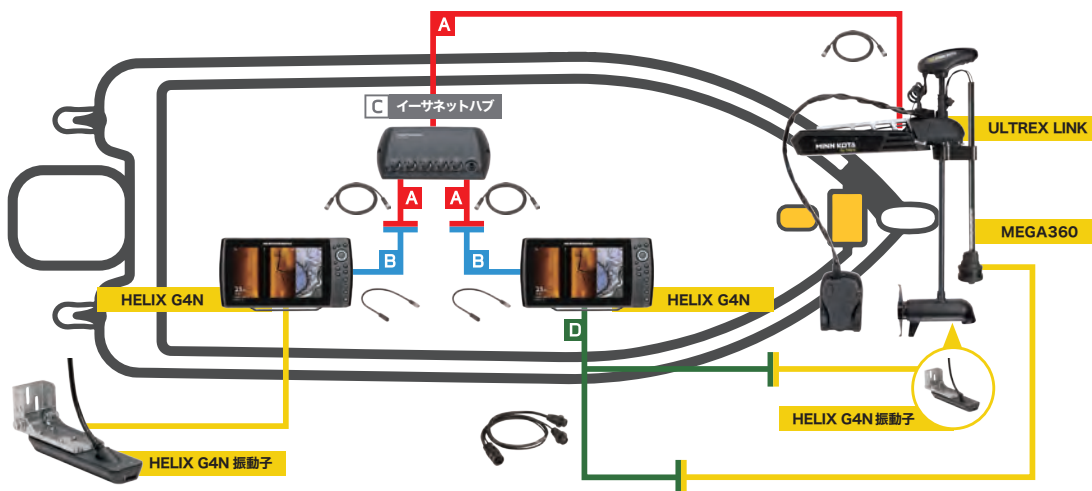


SOLIXシリーズ
配線接続動画



HELIX&SOLIX 複合
配線接続動画

01 HELIX G4N シリーズ ULTREX LINK + MEGA 360 ULTREX



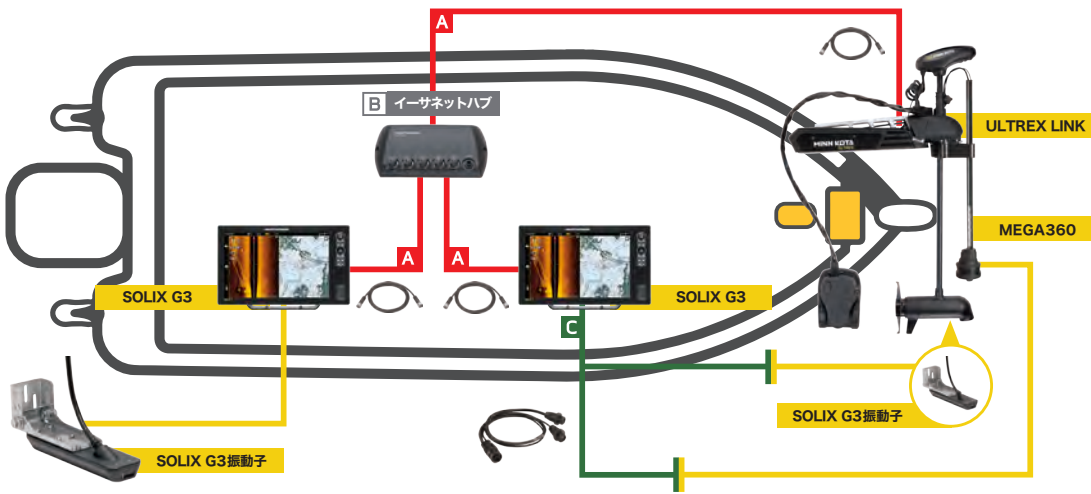
必要アクセサリ



■取り付けアクセサリ

図No.	商品	必要数	備考 1	備考 2
A	AS EC 5E ~ 30E	3	イーサネットケーブル	HELIX G4N と ULTREX LINKのネットワーク時に必要。
B	AS EC QDE	2	イーサネットアダプターケーブル	HELIX G4N 2台のネットワーク時に必要。 ULTREX LINKとHELIXのネットワーク時に必要。
C	AS ETH 5PXG	1	イーサネットハブ	HELIX G4N ネットワーク時に必要。
D	9M360 2 DDI Y	1	MEGA 360 Yケーブル (HELIX用)	HELIX G4N 通常振動子とMEGA 360 IMAGINGを併用する時に必要。

02 SOLIX G3 シリーズ ULTREX LINK + MEGA 360 ULTREX



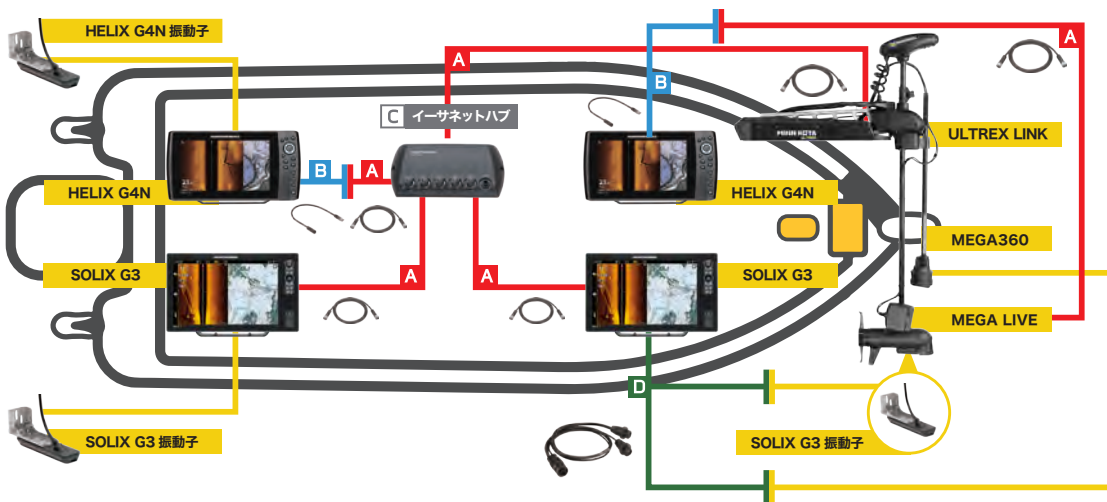
必要アクセサリ



■取り付けアクセサリ

図No.	商品	必要数	備考 1	備考 2
A	AS EC 5E ~ 30E	3	イーサネットケーブル	SOLIX G3 2台のネットワーク時に必要。 ULTREX LINKと SOLIX ネットワーク時に必要。
B	AS ETH 5PXG	1	イーサネットハブ	SOLIX G3 ネットワーク時に必要。
C	14M 360 2DDY	1	MEGA 360 Yケーブル (SOLIX用)	SOLIX G3 通常振動子と MEGA 360 IMAGING を併用する時に必要。

03 SOLIX G3 シリーズ + HELIX G4N シリーズ ULTREX LINK + MEGA 360 ULTREX + MEGA LIVE IMAGING



必要アクセサリ



■取り付けアクセサリ

図No.	商品	必要数	備考 1	備考 2
A	AS EC 5E ~ 30E	5	イーサネットケーブル	HELIX G4N 3台のネットワーク時に必要。 ULTREX LINKと HELIX のネットワーク時に必要。
B	AS EC QDE	2	イーサネットアダプターケーブル	HELIX G4N 2台のネットワーク時に必要。 MEGA LIVE IMAGINGと ULTREX LINK 接続時にも必要。
C	AS ETH 5PXG	1	イーサネットハブ	HELIX G4N 4台のネットワーク時に必要。
D	14M 360 2DDI Y	1	MEGA 360 Yケーブル (HELIX用)	HELIX G4N 通常振動子と MEGA 360 IMAGING を併用する時に必要。